



РУССКИЙ

ramsof  
ame



**ЛИДЕР В ПРОИЗВОДСТВЕ СОЕДИНИТЕЛЕЙ И МАТЕРИАЛОВ ДЛЯ БЕЗОПАСНОСТИ**





**Sofamel S.A.** – испанская компания, занимающаяся производством изделий для электрических соединений, а также материалов для безопасности и электрической защиты.

Основной целью компании было достичь высокой степени специализации, предлагая глобальное решение для наших клиентов. Для осуществления этой задачи мы опирались на жесткие стандарты качества, вкладывали значительные средства в оборудование и проектирование для изготовления всех тех продуктов, которые выпускает сейчас наше производство. Все это позволяет нам предложить самый широкий диапазон изделий на рынке.



Наша приверженность высокому качеству продукции подтверждается сертификатом UNE-EN-ISO 9001:2000, выданным Испанской Ассоциацией по Стандартизации и Сертификации AENOR. Кроме того, за высочайшим качеством продукции следит наша собственная лаборатория, оснащенная высокотехнологичным оборудованием и способная выполнить электрическое тестирование всех наших продуктов.





# Оглавление

<b>КОННЕКТОРЫ</b>	<b>5–48</b>
Медные коннекторы и соединители	<b>06</b>
Алюминиевые коннекторы и соединители	<b>16</b>
Биметаллические коннекторы и соединители	<b>22</b>
Компрессионные и механические зажимы	<b>26</b>
Заземлители и аксессуары для заземления	<b>29</b>
Наконечники и соединители с установочными болтами	<b>31</b>
Зажимы с болтами	<b>33</b>
Клеммные колодки	<b>35</b>
Наконечники для шнуров	<b>36</b>
Наконечники с изоляцией	<b>38</b>
Изделия для крепежа и фиксации	<b>43</b>
Термоусадочные трубки	<b>47</b>
<b>ФИТИНГИ АВС</b>	<b>49–56</b>
Прошивные коннекторы	<b>50</b>
Воздушная прокладка	<b>51</b>
Изделия для крепежа и фиксации	<b>54</b>
<b>ИНСТРУМЕНТЫ</b>	<b>57–81</b>
Кусачки для кабеля	<b>58</b>
Опрессующий инструмент для неизолированных наконечников	<b>60</b>
Опрессующий инструмент для наконечников шнуров	<b>64</b>
Опрессующий инструмент для наконечников с изоляцией	<b>66</b>
Инструмент для снятия изоляции с проводников и кабелей	<b>67</b>
Инструмент для затягивания кабельных стяжек	<b>67</b>
Гидравлические опрессующие инструменты	<b>68</b>
Электрогидравлические опрессующие инструменты	<b>72</b>
Гидравлические головки	<b>74</b>
Таблицы использования матриц	<b>78</b>
Адаптеры	<b>80</b>
Гидравлические приводы	<b>80</b>
Витрина для размещения наконечников и коннекторов	<b>81</b>



# КОННЕКТОРЫ





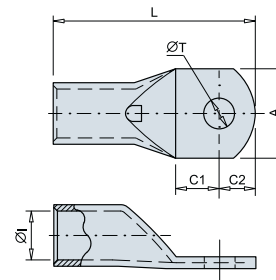
## МЕДНЫЕ КОННЕКТОРЫ И СОЕДИНИТЕЛИ

### Мод. Т

### Медный кабельный наконечник



Кабельные наконечники модели Т изготовлены из электролитической меди с луженой поверхностью для улучшения электрического контакта. Оснащены смотровым отверстием для проверки правильности расположения кабеля. Соответствуют стандарту IEC 61238-1.



### НОМЕНКЛАТУРА / РАЗМЕРЫ ИЗДЕЛИЯ

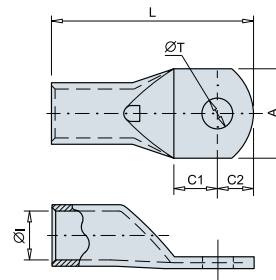
Код	Марка	Сечение		Размеры						Кг x 100 шт	Пакет / Коробка
				Ø I	L	Ø T	A	C1	C2		
010100	<b>T-1,5/4</b>	1,5	4	1,8	18,0	4,3	8,7	5,0	4,0	0,077	100/2000
010110	<b>T-1,5/5</b>		5		18,5	5,3	8,7	5,0	4,5	0,070	100/2000
010120	<b>T-1,5/6</b>		6		20,0	6,4	11,0	6,0	5,0	0,070	100/2000
010130	<b>T-2,5/4</b>	2,5	4	2,7	18,0	4,3	8,7	5,0	4,0	0,121	100/2000
010140	<b>T-2,5/5</b>		5		19,0	5,3	8,7	5,5	4,5	0,118	100/2000
010150	<b>T-2,5/6</b>		6		20,0	6,4	9,0	6,0	5,0	0,111	100/1500
010160	<b>T-2,5/8</b>	8	24,0	8,3	12,0	8,0	7,0	0,111	100/1500		
010170	<b>T-4/4</b>	4	4	3,3	21,0	4,3	8,7	5,0	4,5	0,186	100/1400
010180	<b>T-4/5</b>		5		21,0	5,3	8,7	5,0	4,5	0,174	100/1400
010190	<b>T-4/6</b>		6		23,0	6,4	11,0	6,0	5,5	0,179	100/1000
010200	<b>T-4/8</b>		8		26,5	8,3	14,0	8,0	7,0	0,180	100/1000
010210	<b>T-6/4</b>	6	4	3,8	23,0	4,3	10,3	6,0	5,0	0,233	100/1000
010220	<b>T-6/5</b>		5		23,0	5,3	10,3	6,0	5,0	0,222	100/1000
010230	<b>T-6/6</b>		6		24,0	6,4	10,3	6,0	5,5	0,217	100/1000
010240	<b>T-6/8</b>		8		27,0	8,3	14,0	8,0	7,0	0,217	100/800
010260	<b>T-10/5</b>	10	5	4,7	25,5	5,3	11,9	6,0	5,5	0,391	100/600
010270	<b>T-10/6</b>		6		27,0	6,4	11,9	7,0	6,0	0,397	100/600
010280	<b>T-10/8</b>		8		30,0	8,3	15,0	8,0	8,0	0,407	100/500
010290	<b>T-10/10</b>		10		34,0	10,5	18,0	10,5	9,5	0,413	100/500
010310	<b>T-16/5</b>	16	5	5,6	26,5	5,3	11,9	6,0	5,0	0,505	100/500
010320	<b>T-16/6</b>		6		28,5	6,4	11,9	7,0	6,0	0,526	100/500
010330	<b>T-16/8</b>		8		31,0	8,3	15,0	8,0	7,5	0,535	100/400
010340	<b>T-16/10</b>		10		34,5	10,5	18,0	10,0	9,0	0,543	100/400
010350	<b>T-16/12</b>	12	38,5	13,0	20,0	12,0	11,0	0,535	100/300		
010360	<b>T-25/6</b>	25	6	7,1	31,0	6,4	13,5	7,0	6,0	0,759	50/600
010370	<b>T-25/8</b>		8		34,0	8,3	15,0	8,5	7,5	0,794	50/600
010380	<b>T-25/10</b>		10		39,0	10,5	18,0	11,0	10,0	0,860	50/500
010390	<b>T-25/12</b>		12		41,0	13,0	21,0	12,0	11,0	0,819	50/500
010410	<b>T-35/6</b>	35	6	8,7	34,0	6,4	15,7	7,0	6,0	1,165	50/400
010420	<b>T-35/8</b>		8		38,0	8,3	15,7	9,0	8,0	1,260	50/400
010430	<b>T-35/10</b>		10		42,0	10,5	19,0	11,0	10,0	1,331	50/350
010440	<b>T-35/12</b>		12		44,0	13,0	21,0	12,0	11,0	1,296	50/300
010450	<b>T-35/14</b>		14		48,0	14,5	21,0	14,0	13,0	1,367	50/300
010500	<b>T-50/6</b>		50		6	9,8	41,0	6,4	17,9	8,0	7,0
010510	<b>T-50/8</b>	8		43,0	8,3		17,9	9,0	8,0	1,756	20/240
010520	<b>T-50/10</b>	10		47,0	10,5		20,0	11,0	10,0	1,851	20/200
010530	<b>T-50/12</b>	12		51,0	13,0		21,0	13,0	12,0	1,912	20/200
010540	<b>T-50/14</b>	14		53,0	14,5		25,0	14,0	13,0	1,918	20/200
010550	<b>T-50/16</b>	16		55,0	16,5		26,0	15,0	14,0	1,885	20/120

## Мод. Т

## Медный кабельный наконечник



Кабельные наконечники модели Т изготовлены из электролитической меди с луженой поверхностью для улучшения электрического контакта. Оснащены смотровым отверстием для проверки правильности расположения кабеля. Соответствуют стандарту IEC 61238-1.



Код	Марка	Сечение		Размеры						Kg x 100 шт	Пакет/Коробка
				Ø I	L	Ø Т	A	C1	C2		
010570	<b>T-70/8</b>	70	8	11,5	47,0	8,3	21,5	9,0	8,0	2,609	20/160
010580	<b>T-70/10</b>		10		51,0	10,5	21,5	11,0	10,0	2,751	20/160
010590	<b>T-70/12</b>		12		53,0	13,0	21,5	12,0	11,0	2,737	20/160
010600	<b>T-70/14</b>		14		58,0	14,5	25,0	15,0	13,0	2,939	20/120
010610	<b>T-70/16</b>		16		59,0	16,5	26,0	15,0	14,0	2,858	20/120
010630	<b>T-95/8</b>	95	8	13,5	52,0	8,3	24,7	10,0	9,0	3,605	20/120
010640	<b>T-95/10</b>		10		55,0	10,5	24,7	11,0	11,0	3,724	20/120
010650	<b>T-95/12</b>		12		57,0	13,0	24,7	12,0	12,0	3,729	20/120
010660	<b>T-95/14</b>		14		61,0	14,5	24,7	15,0	13,0	3,921	20/100
010670	<b>T-95/16</b>		16		64,0	16,5	27,0	16,0	15,0	3,990	20/100
010690	<b>T-120/8</b>	120	8	15,6	56,0	8,3	28,9	10,0	9,0	5,788	10/80
010700	<b>T-120/10</b>		10		58,0	10,5	28,9	11,0	10,0	5,877	10/80
010710	<b>T-120/12</b>		12		63,0	13,0	28,9	14,0	12,0	6,235	10/80
010720	<b>T-120/14</b>		14		67,0	14,5	28,9	16,0	14,0	6,539	10/80
010730	<b>T-120/16</b>		16		71,0	16,5	28,9	17,0	16,0	6,780	10/80
010750	<b>T-150/10</b>	150	10	16,5	69,0	10,5	30,4	13,0	11,0	7,623	10/60
010760	<b>T-150/12</b>		12		75,0	13,0	30,4	16,0	14,0	8,134	10/60
010770	<b>T-150/14</b>		14		79,0	14,5	30,4	18,0	16,0	8,469	10/60
010780	<b>T-150/16</b>		16		79,0	16,5	30,4	18,0	16,0	8,277	10/60
010800	<b>T-185/10</b>		185		10	18,8	74,0	10,5	34,0	13,0	11,0
010810	<b>T-185/12</b>	12		80,0	13,0		34,0	16,0	14,0	11,104	10/40
010820	<b>T-185/14</b>	14		84,0	14,5		34,0	18,0	16,0	11,546	10/40
010830	<b>T-185/16</b>	16		85,0	16,5		34,0	18,0	17,0	11,479	10/40
010850	<b>T-240/10</b>	240		10	21,2		82,0	10,5	38,4	14,0	12,0
010860	<b>T-240/12</b>		12	86,0		13,0	38,4	16,0	14,0	13,702	5/40
010870	<b>T-240/14</b>		14	90,0		14,5	38,4	18,0	16,0	14,222	5/40
010880	<b>T-240/16</b>		16	91,0		16,5	38,4	18,0	17,0	14,171	5/40
010900	<b>T-300/12</b>		300	12		23,4	93,0	13,0	41,7	16,0	14,0
010910	<b>T-300/14</b>	14		94,0	14,5		41,7	16,0	15,0	17,249	5/30
010920	<b>T-300/16</b>	16		100,0	16,5		41,7	19,0	18,0	18,161	5/30
010940	<b>T-400/12</b>	400	12	26,8	110,0	13,0	47,8	21,0	19,0	26,866	5/15
010945	<b>T-400/16</b>		16		110,0	16,5	47,8	21,0	19,0	26,610	5/15
010950	<b>T-400/20</b>		20		116,0	21,0	47,8	24,0	22,0	26,442	5/15
010960	<b>T-500/16</b>	500	16	29,8	115,0	16,5	54,8	22,0	19,0	45,663	1/10
010980	<b>T-500/20</b>		20		120,0	21,0	54,8	24,0	22,0	46,702	1/10
010985	<b>T-630/16</b>	630	16	34,5	128,0	16,5	64,4	22,0	19,0	70,573	1/8
010990	<b>T-630/20</b>		20		134,0	21,0	64,4	24,0	23,0	72,766	1/8

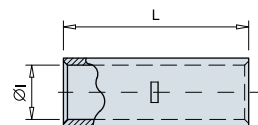
## МЕДНЫЕ КОННЕКТОРЫ И СОЕДИНИТЕЛИ

### Мод. М

### Медный стыковой соединитель (муфта)



Медные стыковые соединители модели М изготовлены из электролитической меди с луженой поверхностью для улучшения электрического контакта. Имеют центральный стопор, облегчающий правильное расположение кабеля.



### НОМЕНКЛАТУРА / РАЗМЕРЫ ИЗДЕЛИЯ

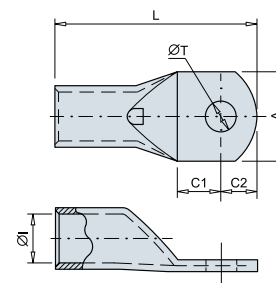
Код	Марка	Сечение	Размеры		Kg x 100 шт	Пакет / коробка
			Ø I	L		
015100	<b>M-1,5</b>	1,5	1,8	15,0	0,080	100/2000
015110	<b>M-2,5</b>	2,5	2,7	15,0	0,118	100/1500
015120	<b>M-4</b>	4	3,3	22,0	0,218	100/1000
015130	<b>M-6</b>	6	3,8	22,0	0,244	100/800
015140	<b>M-10</b>	10	4,7	25,0	0,423	100/500
015150	<b>M-16</b>	16	5,6	27,0	0,558	100/400
015160	<b>M-25</b>	25	7,1	29,0	0,772	50/500
015170	<b>M-35</b>	35	8,7	33,0	1,203	50/300
015190	<b>M-50</b>	50	9,8	35,0	1,540	20/260
015200	<b>M-70</b>	70	11,5	39,0	2,293	20/140
015210	<b>M-95</b>	95	13,5	43,0	3,117	20/100
015220	<b>M-120</b>	120	15,6	47,0	5,032	10/90
015230	<b>M-150</b>	150	16,5	58,0	6,694	10/70
015240	<b>M-185</b>	185	18,9	64,0	9,347	10/50
015250	<b>M-240</b>	240	21,2	75,0	12,466	5/30
015260	<b>M-300</b>	300	23,4	90,0	17,068	5/25
015270	<b>M-400</b>	400	26,8	90,0	22,572	5/15





**Мод. TL**
**Медный кабельный наконечник с удлиненной втулкой**


Кабельные наконечники модели TL изготовлены из электролитической меди с луженой поверхностью для улучшения электрического контакта. Большая длина втулки гарантирует лучшее электрическое соединение даже в неблагоприятных условиях. Наконечники соответствуют стандарту IEC 61238-1.


**НОМЕНКЛАТУРА / РАЗМЕРЫ ИЗДЕЛИЯ**

Код	Марка	Сечение		Размеры						x 100 шт	Пакет/Коробка
				Ø I	L	Ø T	A	C1	C2		
006270	<b>TL-10/6</b>	10	6	4,7	35	6,4	11,9	7,0	6,0	0,0532	100/500
006280	<b>TL-10/8</b>		8		38	8,3	15,0	8,0	8,0	0,0542	100/500
006320	<b>TL-16/6</b>	16	6	5,6	39	6,4	11,9	7,0	6,0	0,0743	100/300
006330	<b>TL-16/8</b>		8		41,5	8,3	15,0	8,0	7,5	0,0752	100/300
006370	<b>TL-25/8</b>	25	8	7,1	50	8,3	15,0	8,5	7,5	0,1220	50/300
006380	<b>TL-25/10</b>		10		55	10,5	18,0	11,0	10,0	0,1286	50/300
006420	<b>TL-35/8</b>	35	8	8,7	53	8,3	15,7	9,0	8,0	0,1807	50/150
006430	<b>TL-35/10</b>		10		57	10,5	19,0	11,0	10,0	0,1878	50/150
006520	<b>TL-50/10</b>	50	10	9,8	63	10,5	20,0	11,0	10,0	0,2555	20/100
006530	<b>TL-50/12</b>		12		67	13,0	21,0	13,0	12,0	0,2615	20/100
006580	<b>TL-70/10</b>	70	10	11,5	69	10,5	21,5	11,0	10,0	0,3810	10/80
006590	<b>TL-70/12</b>		12		71	13,0	21,5	12,0	11,0	0,3796	10/80
006650	<b>TL-95/12</b>	95	12	13,5	79	13,0	21,5	12,0	12,0	0,5324	10/60
006660	<b>TL-95/14</b>		14		83	14,5	24,7	15,0	13,0	0,5515	10/60
006670	<b>TL-95/16</b>		16		86	16,5	24,7	16,0	15,0	0,5585	10/60
006710	<b>TL-120/12</b>	120	12	15,6	87	13,0	28,9	14,0	12,0	0,8805	10/40
006720	<b>TL-120/14</b>		14		91	14,5	28,9	16,0	14,0	0,9108	10/40
006730	<b>TL-120/16</b>		16		95	16,5	28,9	17,0	16,0	0,9350	10/40
006760	<b>TL-150/12</b>	150	12	16,5	99	13,0	30,4	16,0	14,0	1,0904	10/30
006770	<b>TL-150/14</b>		14		103	14,5	30,4	18,0	16,0	1,1239	10/30
006780	<b>TL-150/16</b>		16		103	16,5	30,4	18,0	16,0	1,1047	10/30
006810	<b>TL-185/12</b>	185	12	18,8	108	13,0	34,0	16,0	14,0	1,5193	10/20
006820	<b>TL-185/14</b>		14		112	14,5	34,0	18,0	16,0	1,5636	10/20
006830	<b>TL-185/16</b>		16		113	16,5	34,0	18,0	17,0	1,5258	10/20
006860	<b>TL-240/12</b>	240	12	21,2	114	13,0	38,4	16,0	14,0	1,8456	5/15
006870	<b>TL-240/14</b>		14		118	14,5	38,4	18,0	16,0	1,8876	5/15
006880	<b>TL-240/16</b>		16		119	16,5	38,4	18,0	17,0	1,8825	5/15
006920	<b>TL-300/16</b>	300	16	23,4	132	16,5	41,7	19,0	18,0	2,4040	6/18
006950	<b>TL-400/16</b>	400	16	26,8	140	16,5	47,8	21,0	19,0	3,3966	4/12
006980	<b>TL-500/16</b>	500	16	29,8	143	16,5	54,8	22,0	19,0	5,7181	1/5

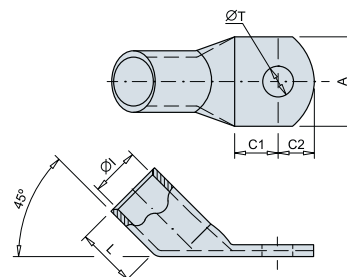
## МЕДНЫЕ КОННЕКТОРЫ И СОЕДИНИТЕЛИ

### Мод. T45°

### Медный кабельный наконечник с клеммой-лопаткой под углом 45°



Кабельные наконечники модели T45° с клеммой-лопаткой, расположенной под углом, изготовлены из электролитической меди с луженой поверхностью для улучшения электрического контакта. Форма наконечника делает его пригодным в тех случаях, когда соединение требует особого размещения. Наконечники соответствуют стандарту IEC 61238-1.



### НОМЕНКЛАТУРА / РАЗМЕРЫ ИЗДЕЛИЯ

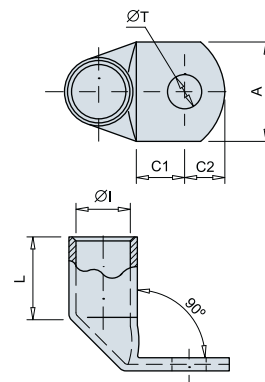
Код	Марка	Сечение		Размеры						Kg x 100 ШТ	Пакет/Коробка
				Ø I	L	Ø T	A	C1	C2		
007270	<b>T45-10/6</b>	10	6	4,7	10	6,4	11,9	7,0	6,0	0,410	100/400
007280	<b>T45-10/8</b>		8								
007320	<b>T45-16/6</b>	16	6	5,6	11	6,4	11,9	7,0	6,0	0,544	100/300
007330	<b>T45-16/8</b>		8								
007370	<b>T45-25/8</b>	25	8	7,1	13	8,3	15,0	8,5	7,5	0,818	50/400
007380	<b>T45-25/10</b>		10								
007420	<b>T45-35/8</b>	35	8	8,7	16	8,3	15,7	9,0	8,0	1,299	50/300
007430	<b>T45-35/10</b>		10								
007520	<b>T45-50/10</b>	50	10	9,8	19	10,5	20,0	11,0	10,0	1,913	20/200
007530	<b>T45-50/12</b>		12								
007580	<b>T45-70/10</b>	70	10	11,5	21	10,5	21,5	11,0	10,0	2,843	20/120
007590	<b>T45-70/12</b>		12								
007660	<b>T45-95/14</b>	95	14	13,5	24	14,5	24,7	15,0	13,0	4,052	20/80
007670	<b>T45-95/16</b>		16								
007720	<b>T45-120/14</b>	120	14	15,6	28	14,5	28,9	16,0	14,0	6,757	10/50
007730	<b>T45-120/16</b>		16								
007770	<b>T45-150/14</b>	150	14	16,5	32	14,5	30,4	18,0	16,0	8,750	10/40
007780	<b>T45-150/16</b>		16								
007830	<b>T45-185/16</b>	185	16	18,8	34	16,5	34,0	18,0	17,0	11,861	10/30
007880	<b>T45-240/16</b>	240	16	21,2	38	16,5	38,4	18,0	17,0	14,642	5/25

## Мод. Т90°

## Медный кабельный наконечник с лопаткой под углом 90°



Кабельные наконечники модели Т90° с клеммой-лопаткой, расположенной под углом, изготовлены из электролитической меди с луженой поверхностью для улучшения электрического контакта. Форма наконечника делает его пригодным в тех случаях, когда соединение требует особого размещения. Наконечники соответствуют стандарту IEC 61238-1.



### НОМЕНКЛАТУРА / РАЗМЕРЫ ИЗДЕЛИЯ

Код	Марка	Сечение		Размеры						Kg x 100 шт	Пакет/Коробка
				Ø I	L	Ø T	A	C1	C2		
008270	<b>T90-10/6</b>	10	6	4,7	10	6,4	11,9	7,0	6,0	0,429	100/500
008280	<b>T90-10/8</b>		8								
008320	<b>T90-16/6</b>	16	6	5,6	11	6,4	11,9	7,0	6,0	0,558	100/400
008330	<b>T90-16/8</b>		8								
008370	<b>T90-25/8</b>	25	8	7,1	13	8,3	15,0	8,5	7,5	0,852	50/500
008380	<b>T90-25/10</b>		10								
008420	<b>T90-35/8</b>	35	8	8,7	16	8,3	15,7	9,0	8,0	1,318	50/350
008430	<b>T90-35/10</b>		10								
008520	<b>T90-50/10</b>	50	10	9,8	19	10,5	20,0	11,0	10,0	1,976	20/200
008530	<b>T90-50/12</b>		12								
008580	<b>T90-70/10</b>	70	10	11,5	21	10,5	21,5	11,0	10,0	2,864	20/100
008590	<b>T90-70/12</b>		12								
008660	<b>T90-95/14</b>	95	14	13,5	24	14,5	24,7	15,0	13,0	4,179	20/60
008670	<b>T90-95/16</b>		16								
008720	<b>T90-120/14</b>	120	14	15,6	28	14,5	28,9	16,0	14,0	6,849	10/50
008730	<b>T90-120/16</b>		16								
008770	<b>T90-150/14</b>	150	14	16,5	32	14,5	30,4	18,0	16,0	8,786	10/40
008780	<b>T90-150/16</b>		16								
008830	<b>T90-185/16</b>	185	16	18,8	34	16,5	34,0	18,0	17,0	11,918	10/30
008880	<b>T90-240/16</b>	240	16	21,2	38	16,5	38,4	18,0	17,0	14,629	5/20



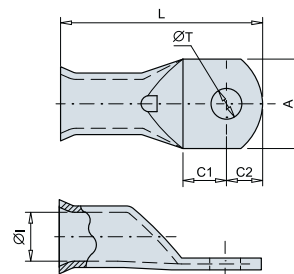
## МЕДНЫЕ КОННЕКТОРЫ И СОЕДИНИТЕЛИ

### Мод. ТТ

### Медный кабельный наконечник с расширенным вводом



Кабельные наконечники модели ТТ изготовлены из электролитической меди с луженой поверхностью для улучшения электрического контакта. Расширение на открытом конце втулки облегчает ввод кабеля. Наконечники соответствуют стандарту IEC 61238-1.



### НОМЕНКЛАТУРА / РАЗМЕРЫ ИЗДЕЛИЯ

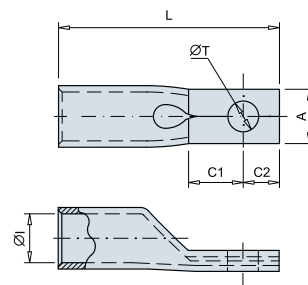
Код	Марка	Сечение		Размеры						Kg x 100 ШТ	Пакет/Коробка			
				Ø I	L	Ø T	A	C1	C2					
009220	<b>ТТ-6/5</b>	6	5	3,8	25,0	5,3	10,3	6,0	5,0	0,252	100/800			
009230	<b>ТТ-6/6</b>	6	6		26,0	6,4						6,0		
009270	<b>ТТ-10/6</b>	10	6	4,7	28,5	6,4	11,9	7,0	6,0	0,437	100/400			
009280	<b>ТТ-10/8</b>		8		31,5	8,3						8,0	8,0	
009320	<b>ТТ-16/6</b>	16	6	5,6	34,0	6,4	11,9	7,0	6,0	0,650	100/400			
009330	<b>ТТ-16/8</b>		8		36,5	8,3						8,0	7,5	
009360	<b>ТТ-25/6</b>	25	6	7,1	36,0	6,4	13,5	7,0	6,0	0,922	50/400			
009370	<b>ТТ-25/8</b>		8		39,0	8,3						8,5	7,5	
009380	<b>ТТ-25/10</b>		10		44,0	10,5						11,0	10,0	
009420	<b>ТТ-35/8</b>	35	8	8,2	38,0	8,3	15,7	9,0	8,0	1,302	50/300			
009430	<b>ТТ-35/10</b>		10		45,0	10,5						11,0	10,0	
009510	<b>ТТ-50/8</b>	50	8	9,5	46,0	8,3	17,9	9,0	8,0	1,951	20/240			
009520	<b>ТТ-50/10</b>		10		50,0	10,5						20,0	11,0	10,0
009530	<b>ТТ-50/12</b>		12		54,0	13,0						21,0	13,0	12,0
009570	<b>ТТ-70/8</b>	70	8	11,5	49,0	8,3	21,5	11,0	8,0	2,817	20/100			
009580	<b>ТТ-70/10</b>		10		55,0	10,5						11,0	10,0	3,086
009590	<b>ТТ-70/12</b>		12		55,0	13,0						12,0	11,0	2,938
009640	<b>ТТ-95/10</b>	95	10	13,5	61,0	10,5	24,7	11,0	11,0	4,297	20/60			
009650	<b>ТТ-95/12</b>		12		63,0	13,0						12,0	12,0	4,290
009660	<b>ТТ-95/14</b>		14		67,0	14,5						15,0	13,0	4,501
009670	<b>ТТ-95/16</b>		16		70,0	16,5						27,0	16,0	15,0
009710	<b>ТТ-120/12</b>	120	12	15,6	67,0	13,0	28,9	14,0	12,0	6,869	10/70			
009720	<b>ТТ-120/14</b>		14		74,0	14,5						16,0	14,0	7,531
009730	<b>ТТ-120/16</b>		16		74,0	16,5						17,0	16,0	7,338
009760	<b>ТТ-150/12</b>	150	12	16,5	81,0	13,0	30,4	16,0	14,0	9,103	10/60			
009770	<b>ТТ-150/14</b>		14		85,0	14,5						18,0	16,0	9,466
009780	<b>ТТ-150/16</b>		16		85,0	16,5						16,0	16,0	9,269
009810	<b>ТТ-185/12</b>	185	12	18,8	87,0	13,0	34,0	16,0	14,0	12,510	10/30			
009830	<b>ТТ-185/16</b>		16		92,0	16,5						18,0	17,0	12,917
009860	<b>ТТ-240/12</b>	240	12	21,2	93,0	13,0	38,4	16,0	14,0	15,339	5/25			
009880	<b>ТТ-240/16</b>		16		98,0	16,5						18,0	17,0	15,844
009920	<b>ТТ-300/16</b>	300	16	23,4	106,0	16,5	41,7	19,0	18,0	19,743	5/10			
009950	<b>ТТ-400/16</b>	400	16	26,8	115,0	16,5	47,8	21,0	19,0	28,614	4/12			

## Мод. TPE

## Медный кабельный наконечник с узкой клеммой-лопаткой



Кабельные наконечники модели TPE изготовлены из электролитической меди с луженой поверхностью для улучшения электрического контакта. Узкая лопатка делает наконечник пригодным для использования в ограниченном пространстве. Наконечники соответствуют стандарту IEC 61238-1.



### НОМЕНКЛАТУРА / РАЗМЕРЫ ИЗДЕЛИЯ

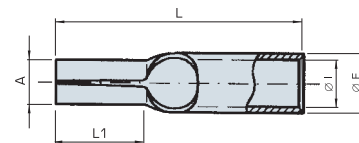
Код	Марка	Сечение	Размеры							x 100 шт	Пакет / Коробка
			Ø I	L	Ø T	A	C1	C2			
032125	<b>TPE-50/8</b>	50 8	9,8	50	8,5	15	10,0	8,0	2,064	20/200	
032126	<b>TPE-50/10</b>	50 10									
032131	<b>TPE-70/8</b>	70 8	11,5	55	8,5	15	12,0	8,0	3,079	20/140	
032132	<b>TPE-70/10</b>	70 10									
032140	<b>TPE-95/8</b>	95 8	13,5	60	8,5	15	11,0	10,0	4,185	20/100	
032145	<b>TPE-95/10</b>	95 10									
032149	<b>TPE-120/8</b>	120 8	15,6	65	8,5	21	10,0	11,0	6,751	10/100	
032150	<b>TPE-120/10</b>	120 10									
032160	<b>TPE-150/10</b>	150 10	16,5	72	10,5	21	13,0	12,0	7,969	10/70	
032161	<b>TPE-150/12</b>	150 12									
032170	<b>TPE-185/10</b>	185 10	18,9	75	10,5	26	13,0	12,0	10,575	10/50	
032171	<b>TPE-185/12</b>	185 12									
032180	<b>TPE-240/10</b>	240 10	21,2	85	10,5	26	13,0	12,0	13,742	10/40	
032181	<b>TPE-240/12</b>	240 12									

## Мод. CP

## Штыревой наконечник



Штыревые наконечники модели CP изготовлены из электролитической меди с луженой поверхностью для улучшения электрического контакта. Конструкция делает наконечники пригодными в тех случаях, когда проводник идет к зажиму с шипованным контактом и т.п. конструкциям.



### НОМЕНКЛАТУРА / РАЗМЕРЫ ИЗДЕЛИЯ

Код	Марка	Сечение	Размеры					x 100 шт	Пакет / Коробка
			Ø E	Ø I	L	A	L1		
025130	<b>CP-10</b>	10	6,8	4,7	25,0	5,0	12,0	0,423	100/1000
025140	<b>CP-16</b>	16	7,8	5,6	31,0	6,0	15,0	0,640	100/600
025150	<b>CP-25</b>	25	9,4	7,1	34,0	7,0	18,0	0,903	100/400
025160	<b>CP-35</b>	35	11,3	8,7	42,0	9,0	18,0	1,529	100/200
025170	<b>CP-50</b>	50	12,6	9,8	46,0	10,0	21,0	2,020	50/150

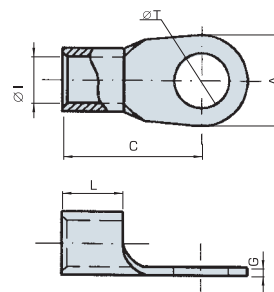
## МЕДНЫЕ КОННЕКТОРЫ И СОЕДИНИТЕЛИ

### Мод. TD

### Наконечник круглого сечения для соединений без пайки



Кабельные наконечники модели TD изготовлены из стальной ленты методом пайки; луженая поверхность улучшает электрический контакт. Наконечники соответствуют стандарту DIN 46234.



### НОМЕНКЛАТУРА / РАЗМЕРЫ ИЗДЕЛИЯ

Код	Марка	Сечение		Размеры						Kg x 100 ШТ	Пакет/Коробка
				ØI	ØT	L	A	C	G		
020100	<b>TD-1,5/3</b>	1,5	3	1,6	3,2	5,0	6,0	11,0	5,0	0,055	100/2000
020110	<b>TD-1,5/4</b>		4		4,3		8,0	12,0		0,070	100/2000
020120	<b>TD-1,5/5</b>		5		5,3		10,0	13,0		0,084	100/2000
020130	<b>TD-2,5/3</b>	2,5	3	2,3	3,2	5,0	6,0	11,0	5,0	0,064	100/1000
020140	<b>TD-2,5/4</b>		4		4,3		8,0	12,0		0,077	100/1000
020150	<b>TD-2,5/5</b>		5		5,3		10,0	14,0		0,080	100/1000
020160	<b>TD-2,5/6</b>	6	6,5	6,0	11,0	16,0	6,0	6,0	0,110	100/1000	
020170	<b>TD-2,5/8</b>	8	8,4		14,0	17,0			0,135	100/1000	
020180	<b>TD-6/4</b>	4	4,3		8,0	14,0			0,139	100/700	
020190	<b>TD-6/5</b>	5	5,3	3,6	5,3	10,0	15,0	6,0	0,157	100/700	
020200	<b>TD-6/6</b>	6	6,5		6,0	11,0	16,0		0,168	100/700	
020210	<b>TD-6/8</b>	8	8,4		14,0	19,0	0,213		100/700		
020220	<b>TD-6/10</b>	10	10,5	4,5	10,5	18,0	21,0	8,0	0,279	100/700	
020230	<b>TD-10/5</b>	5	5,3		10,0	16,0	0,229		100/600		
020240	<b>TD-10/6</b>	6	6,5		8,0	11,0	17,0		8,0	0,240	100/600
020250	<b>TD-10/8</b>	8	8,4	10	8,4	14,0	20,0	8,0	0,290	100/600	
020260	<b>TD-10/10</b>	10	10,5		18,0	21,0	0,349		100/600		
020270	<b>TD-10/12</b>	12	13,0		22,0	23,0	0,414		100/600		
020280	<b>TD-16/5</b>	16	5	5,8	5,3	10,0	11,0	10,0	20,0	0,406	100/300
020290	<b>TD-16/6</b>		6		6,5		11,0		20,0	0,381	100/300
020300	<b>TD-16/8</b>		8		8,4		14,0		22,0	0,425	100/300
020310	<b>TD-16/10</b>	10	10,5	25	10,5	18,0	24,0	11,0	0,502	100/300	
020320	<b>TD-16/12</b>	12	13,0		22,0	26,0	0,600		100/300		
020330	<b>TD-25/6</b>	6	6,5		7,5	6,5	12,0		25,0	11,0	1,400
020340	<b>TD-25/8</b>	8	8,4	16,0		25,0	1,480	50/200			
020350	<b>TD-25/10</b>	10	10,5	11,0		18,0	26,0	11,0	1,560		50/200
020360	<b>TD-25/12</b>	12	13,0	35	13,0	22,0	31,0	12,0	1,920	50/200	
020370	<b>TD-25/16</b>	16	17,0		28,0	35,0	2,320		50/150		
020380	<b>TD-35/6</b>	6	6,5		9,0	6,5	15,0		26,0	12,0	1,920
020390	<b>TD-35/8</b>	8	8,4	26,0		26,0	1,920	50/100			
020400	<b>TD-35/10</b>	10	10,5	12,0		18,0	27,0	12,0	2,040		50/100
020410	<b>TD-35/12</b>	12	13,0	50	13,0	22,0	31,0	16,0	2,360	50/100	
020420	<b>TD-35/16</b>	16	17,0		28,0	36,0	2,880		50/100		
020430	<b>TD-50/6</b>	6	6,5		11,0	6,5	18,0		34,0	16,0	1,760
020440	<b>TD-50/8</b>	8	8,4	18,0		34,0	1,720	25/100			
020450	<b>TD-50/10</b>	10	10,5	16,0		18,0	34,0	16,0	1,680		25/100
020460	<b>TD-50/12</b>	12	13,0	70	13,0	22,0	36,0	2,0	1,840	25/100	
020470	<b>TD-50/16</b>	16	17,0		28,0	40,0	2,120		25/100		
020430	<b>TD-70/6</b>	6	6,5		13,0	6,5	22,0		38,0	2,0	2,600
020440	<b>TD-70/8</b>	8	8,4	22,0		38,0	2,600	10/50			
020450	<b>TD-70/10</b>	10	10,5	18,0		22,0	38,0	2,600	10/50		
020460	<b>TD-70/12</b>	12	13,0	70	13,0	22,0	38,0	2,0	2,600	10/50	
020470	<b>TD-70/16</b>	16	17,0		22,0	38,0	2,600		10/50		

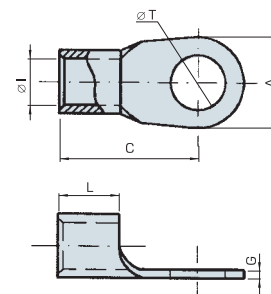


## Мод. TD

## Наконечник круглого сечения для соединений без пайки



Кабельные наконечники модели TD изготовлены из стальной ленты с использованием пайки; луженая поверхность улучшает электрический контакт. Наконечники соответствуют стандарту DIN 46234.



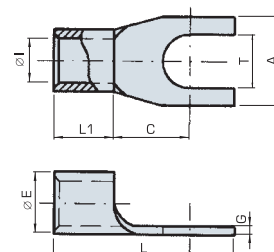
Код	Марка	Сечение		Размеры						Kr x 100 шт	Пакет/Коробка
				Ø I	Ø T	L	A	C	G		
020530	<b>TD-95/8</b>	95	8	15,0	8,4	20	24	42	2,5	4,100	10/40
020540	<b>TD-95/10</b>		10		10,5		24				
020550	<b>TD-95/12</b>		12		13,0		24				
020560	<b>TD-95/16</b>		16		17,0		28				
020570	<b>TD-120/8</b>	120	8	16,5	8,4	22	24	44	3,0	5,600	10/30
020580	<b>TD-120/10</b>		10		10,5		24				
020590	<b>TD-120/12</b>		12		13,0		24				
020600	<b>TD-120/16</b>		16		17,0		28				
020610	<b>TD-150/10</b>	150	10	19,0	10,5	24	30	50	3,2	8,400	5/30
020620	<b>TD-150/12</b>		12		13,0		30				
020630	<b>TD-150/16</b>		16		17,0		30				
020640	<b>TD-185/10</b>	185	10	21,0	10,5	28	36	50	3,5	11,100	5/30
020650	<b>TD-185/12</b>		12		13,0		36				
020660	<b>TD-185/16</b>		16		17,0		36				
020670	<b>TD-240/10</b>	240	10	23,5	10,5	32	38	56	4,0	15,200	5/15
020680	<b>TD-240/12</b>		12		13,0		38				
020690	<b>TD-240/16</b>		16		17,0		38				

## Мод. CU

## Вилочный наконечник для соединений без пайки



Кабельные наконечники модели CU изготовлены из стальной ленты с использованием пайки; луженая поверхность улучшает электрический контакт. Наконечники соответствуют стандарту DIN 46234.



## НОМЕНКЛАТУРА / РАЗМЕРЫ ИЗДЕЛИЯ

Код	Марка	Сечение		Размеры							Kr x 100 шт	Пакет/Коробка	
				Ø E	Ø I	A	T	C	L1	L			G
030100	<b>CU-1,5/3</b>	1,5	3	3,4	1,7	5,8	3,2	6,3	4,8	15,8	0,8	0,058	100/-
030110	<b>CU-1,5/4</b>		4			6,4	4,3	6,3					
030120	<b>CU-1,5/5</b>		5			9,5	5,3	7,0					
030130	<b>CU-2,5/3</b>	2,5	3	4,1	2,3	6,0	3,2	5,0	4,8	14,5	0,8	0,065	100/-
030140	<b>CU-2,5/4</b>		4			6,4	4,3	6,3					
030150	<b>CU-2,5/5</b>		5			9,5	5,3	7,3					
030160	<b>CU-2,5/6</b>	6	12,0	6,4	11,0	22	0,125	100/-					
030170	<b>CU-6/4</b>	6	4	5,6	3,4	9,5	4,3	7,5	6,8	19,5	1,0	0,137	100/-
030180	<b>CU-6/5</b>		5			9,5	5,3	7,5					
030190	<b>CU-6/6</b>		6			13,5	6,4	12,2					
030200	<b>CU-6/8</b>		8			13,5	8,5	12,2					

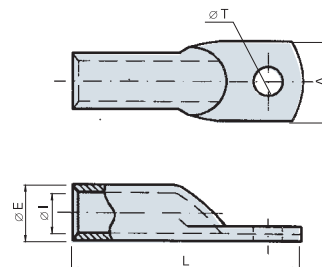
## АЛЮМИНИЕВЫЕ КАБЕЛЬНЫЕ НАКОНЕЧНИКИ И СОЕДИНИТЕЛИ

### Мод. TBE

### Алюминиевый луженый кабельный наконечник



Алюминиевые луженые кабельные наконечники модели TBE изготовлены из алюминиевого сплава, чистота которого равна или превышает 99.5%. Наконечники заполнены нейтральной смазкой, предотвращающей окисление алюминия.



### НОМЕНКЛАТУРА / РАЗМЕРЫ ИЗДЕЛИЯ

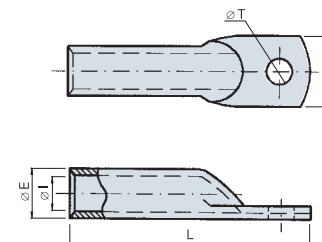
Код	Марка	Сечение	Размеры					x 100 шт	Пакет/Коробка
			ø E	ø I	ø T	L	A		
115100	<b>TBE-25</b>	25	11,0	6,5	8,5	52,0	16,0	0,880	25 / -
115110	<b>TBE-35</b>	35	13,3	7,8	8,5	56,0	19,0	1,300	25 / -
115120	<b>TBE-50</b>	50	15,2	9,7	13,0	64,0	22,0	1,700	25 / -
115130	<b>TBE-70</b>	70	17,0	11,0	13,0	73,0	25,0	2,500	10 / -
115140	<b>TBE-95</b>	95	19,3	12,6	13,0	81,0	28,0	3,400	10 / -
115150	<b>TBE-120</b>	120	21,7	14,1	13,0	94,0	32,0	5,400	10 / -
115160	<b>TBE-150</b>	150	25,0	15,5	13,0	102,0	35,0	8,660	10 / -
115170	<b>TBE-185</b>	185	28,1	18,3	13,0	112,0	40,0	11,000	5 / -
115180	<b>TBE-240</b>	240	32,0	19,5	15,0	125,0	43,0	16,400	5 / -
115190	<b>TBE-300</b>	300	34,0	23,5	17,0	140,0	47,0	18,000	3 / -

### Мод. TBES

### Алюминиевый луженый кабельный наконечник с удлиненной втулкой



Алюминиевые кабельные наконечники модели TBES изготовлены из алюминиевого сплава, чистота которого равна или превышает 99.5%. Наконечники заполнены нейтральной смазкой, предотвращающей окисление алюминия. Большая длина втулки гарантирует лучшее электрическое соединение даже в неблагоприятных условиях.



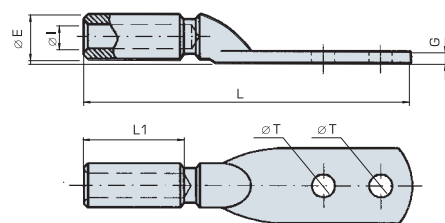
### НОМЕНКЛАТУРА / РАЗМЕРЫ ИЗДЕЛИЯ

Код	Марка	Сечение	Размеры					x 100 шт	Пакет/Коробка
			ø E	ø I	ø T	L	A		
120100	<b>TBES-25</b>	25	11,0	6,5	8,5	64,0	16,0	1,104	25 / -
120110	<b>TBES-35</b>	35	13,3	7,8	8,5	70,0	19,0	1,696	25 / -
120120	<b>TBES-50</b>	50	15,2	9,8	13,0	82,0	22,0	2,240	25 / -
120130	<b>TBES-70</b>	70	17,0	11,0	13,0	89,0	25,0	3,100	10 / -
120140	<b>TBES-95</b>	95	19,3	12,6	13,0	95,0	28,0	4,200	10 / -
120150	<b>TBES-120</b>	120	21,7	14,1	13,0	117,0	32,0	6,600	10 / -
120160	<b>TBES-150</b>	150	25,0	15,5	13,0	119,0	35,0	11,000	5 / -
120170	<b>TBES-185</b>	185	28,1	18,3	13,0	125,0	40,0	11,800	5 / -
120180	<b>TBES-240</b>	240	32,0	19,5	15,0	139,0	43,0	18,100	5 / -

## Мод. ТВЕМ/S Биметаллический луженый кабельный наконечник



Биметаллический кабельный наконечник модели ТВЕМ/S изготовлен из алюминиевого сплава, чистота которого равна или превышает 99,5%. Вся поверхность покрыта оловом (электролитический метод нанесения). Наконечники заполнены нейтральной смазкой, предотвращающей окисление алюминия. Предназначены для подземных кабельных соединений.



### Подземные кабели

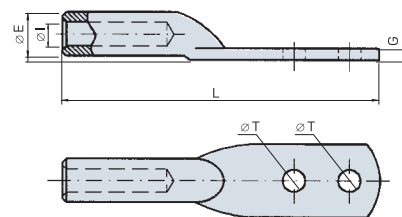
#### НОМЕНКЛАТУРА / РАЗМЕРЫ ИЗДЕЛИЯ

Код	Марка	Сечение	Размеры						x 100 шт	Пакет/Коробка
			Ø E	Ø I	Ø T	L1	G	L		
125120	<b>ТВЕМ/S-50</b>	50	20,0	9,0	13,0	47,5	7,7	170	12,000	5 / -
125140	<b>ТВЕМ/S-95</b>	95	20,0	12,5	13,0	47,5	7,7	170	11,200	5 / -
125160	<b>ТВЕМ/S-150</b>	150	25,0	15,5	13,0	64,5	11,6	190	19,400	5 / -
125180	<b>ТВЕМ/S-240</b>	240	32,0	19,5	13,0	64,5	11,6	190	27,800	5 / -

## Мод. ТВЕМ/A Биметаллический луженый кабельный наконечник



Биметаллический кабельный наконечник модели ТВЕМ/A изготовлен из алюминиевого сплава, чистота которого равна или превышает 99,5%. Вся поверхность покрыта оловом (электролитический метод нанесения). Наконечники заполнены нейтральной смазкой, предотвращающей окисление алюминия. Предназначены для подвесных кабельных соединений.



### Подвесные кабели

#### НОМЕНКЛАТУРА / РАЗМЕРЫ ИЗДЕЛИЯ

Код	Марка	Сечение	Размеры						x 100 шт	Пакет/Коробка
			Ø E	Ø I	Ø T	G	L			
125190	<b>ТВЕМ/A-30</b>	LA-30	20,0	7,6	13,0	7,7	170	12,200	5 / -	
125200	<b>ТВЕМ/A-56</b>	LA-56	20,0	10,0	13,0	7,7	170	11,800	5 / -	
125210	<b>ТВЕМ/A-78</b>	LA-78	20,0	12,0	13,0	7,7	170	12,600	5 / -	
125230	<b>ТВЕМ/A-110</b>	LA-110	25,0	14,5	13,0	11,6	190	19,800	5 / -	
125250	<b>ТВЕМ/A-180</b>	LA-180	32,0	18,3	13,0	11,6	190	32,500	5 / -	



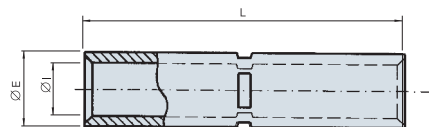
## АЛЮМИНИЕВЫЕ КАБЕЛЬНЫЕ НАКОНЕЧНИКИ И СОЕДИНИТЕЛИ

### Мод. MAL

### Алюминиевый стыковой соединитель (муфта)



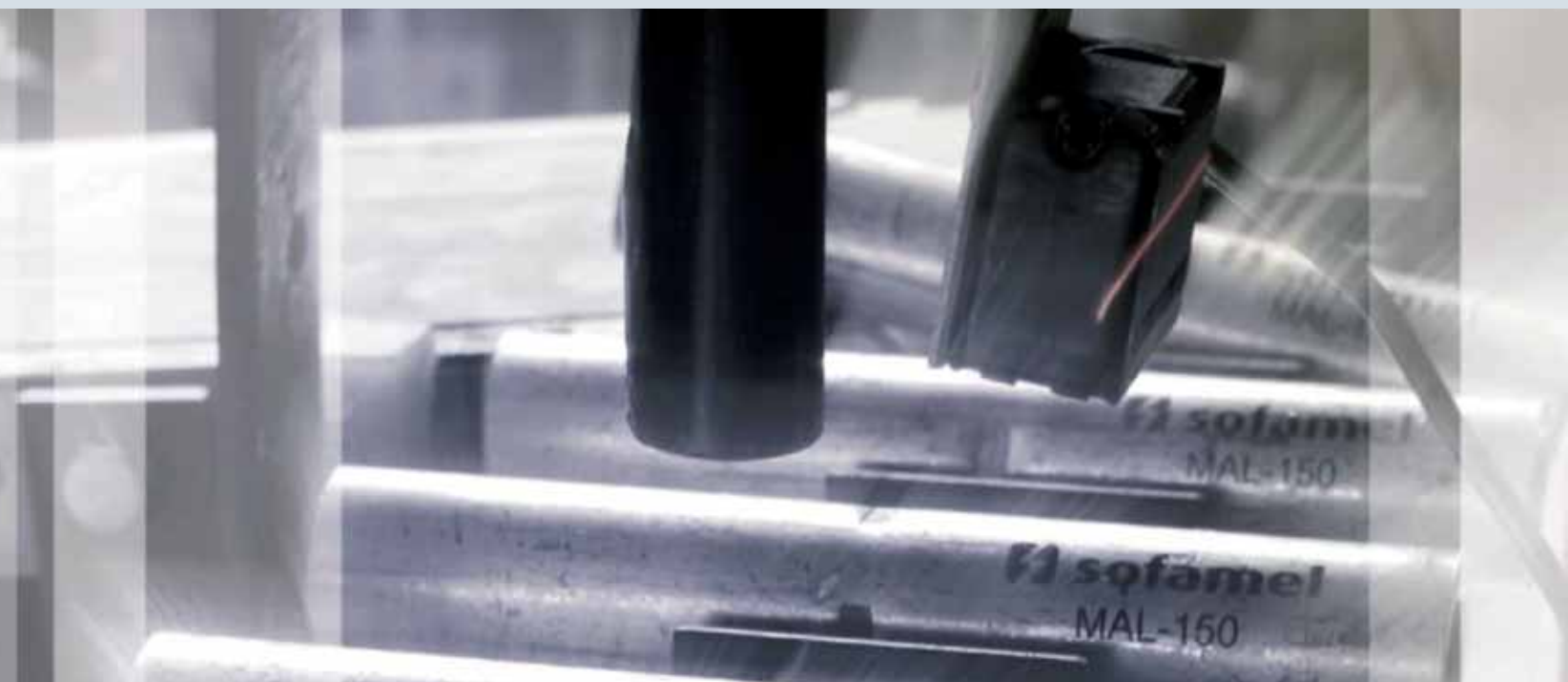
Алюминиевый стыковой соединитель (муфта) модели MAL изготовлен из алюминиевого сплава, чистота которого равна или превышает 99,5%. Центральный стопор делит соединитель на две равные части. Обе втулки заполнены нейтральной смазкой, предотвращающей окисление алюминия.



### НОМЕНКЛАТУРА / РАЗМЕРЫ ИЗДЕЛИЯ

Код	Марка	Сечение	Размеры			x 100 шт	Пакет/Коробка
			$\varnothing E$	$\varnothing I$	L		
080100	<b>MAL-25</b>	25	11,0	6,5	100	1,880	25 / -
080110	<b>MAL-35</b>	35	13,3	7,8	100	2,660	25 / -
080120	<b>MAL-50</b>	50	15,2	9,7	100	2,840	25 / -
080130	<b>MAL-70</b>	70	17,0	11,0	100	3,700	10 / -
080140	<b>MAL-95</b>	95	19,3	12,6	100	4,700	10 / -
080150	<b>MAL-120</b>	120	21,7	14,1	140	9,200	10 / -
080160	<b>MAL-150</b>	150	25,0	15,5	140	12,300	10 / -
080170	<b>MAL-185</b>	185	28,1	18,3	140	13,800	5 / -
080180	<b>MAL-240</b>	240	32,0	19,5	140	18,800	5 / -
080190*	<b>MAL-300</b>	300	33,0	24,0	143	25,000	1 / -

\* По запросу

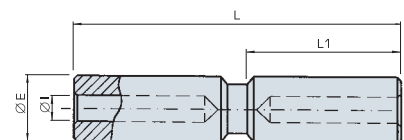


## Мод. ВТ

### Алюминиевый соединитель для низкого напряжения



Соединитель модели ВТ изготовлен из алюминиевого сплава, чистота которого равна или превышает 99,5%. Центральная часть конструкции делит соединитель пополам. Обе втулки заполнены нейтральной смазкой, предотвращающей окисление алюминия.



## НОМЕНКЛАТУРА / РАЗМЕРЫ ИЗДЕЛИЯ

Код	Марка	Сечение	Размеры				x 100 шт	Пакет/Коробка
			Ø E	Ø I	L	L1		
085100	<b>BT-25</b>	25	20,0	6,5	100	47,5	7,500	10 / -
085110	<b>BT-35</b>	35	20,0	8,0	100	47,5	7,200	10 / -
085120	<b>BT-50</b>	50	20,0	9,0	100	47,5	6,600	10 / -
085130	<b>BT-70</b>	70	20,0	11,0	100	47,5	5,900	10 / -
085140	<b>BT-95</b>	95	20,0	12,5	100	47,5	5,700	10 / -
085150	<b>BT-120</b>	120	25,0	13,7	136	64,5	13,300	10 / -
085160	<b>BT-150</b>	150	25,0	15,5	136	64,5	11,900	10 / -
085170	<b>BT-185</b>	185	32,0	17,0	136	64,5	21,600	5 / -
085180	<b>BT-240</b>	240	32,0	19,5	136	64,5	20,000	5 / -
085190*	<b>BT-300</b>	300	40,0	23,3	187	90,0	34,000	1 / -
082000*	<b>BT-400</b>	400	40,0	26,0	187	90,0	32,000	1 / -

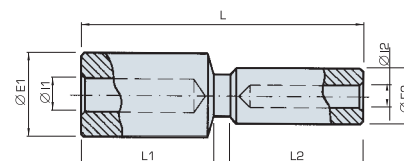
\* По запросу

## Мод. RBT

### Соединитель с переходом на меньший диаметр, для низкого напряжения



Соединитель модели RBT изготовлен из алюминиевого сплава, чистота которого равна или превышает 99,5%. Центральная часть делит соединитель пополам. Обе втулки заполнены нейтральной смазкой, предотвращающей окисление алюминия.



## НОМЕНКЛАТУРА / РАЗМЕРЫ ИЗДЕЛИЯ

Код	Марка	Сечение Al.		Размеры							x 100 шт	Пакет/Коробка
		1	2	Ø E1	Ø I1	Ø E2	Ø I2	L	L1	L2		
090100	<b>RBT-50/25</b>	50	25	20,0	9,0	20,0	6,5	100,0	47,5	47,5	7,000	10 / -
090110	<b>RBT-95/50</b>	95	50	20,0	12,5	20,0	9,0	100,0	47,5	47,5	5,000	10 / -
090120	<b>RBT-150/50</b>	150	50	25,0	15,5	20,0	9,0	118,5	64,0	47,5	9,000	10 / -
090130	<b>RBT-150/95</b>	150	95	25,0	15,5	20,0	12,5	118,5	64,0	47,5	8,800	10 / -
090140	<b>RBT-240/95</b>	240	95	32,0	19,5	20,0	12,5	118,5	64,0	47,5	13,600	5 / -
090150	<b>RBT-240/150</b>	240	150	32,0	19,5	25,0	15,5	135,0	64,0	64,0	16,000	5 / -


Другие варианты поперечного сечения – по запросу

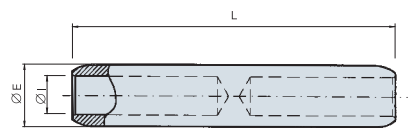
## АЛЮМИНИЕВЫЕ КАБЕЛЬНЫЕ НАКОНЕЧНИКИ И СОЕДИНИТЕЛИ

### Мод. RJA

### Алюминиевый соединитель для разных напряжений



Соединитель модели RJA изготовлен из алюминиевого сплава, чистота которого равна или превышает 99,5%. Центральная часть делит соединитель пополам. Обе втулки заполнены нейтральной смазкой, предотвращающей окисление алюминия. Удовлетворяют требованиям UNE 211024 и имеют маркировку  сертификата от AENOR.\*



### НОМЕНКЛАТУРА / РАЗМЕРЫ ИЗДЕЛИЯ

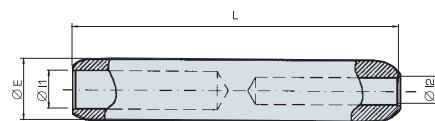
Код	Марка	Сечение	Размеры			Kg x 100 шт	 Пакет/Коробка
			Ø E	Ø I	L		
095100	<b>RJ1A-25</b>	25	20,0	6,5	106,5	7,900	10 / -
095110	<b>RJ1A-35</b>	35	20,0	8,0	106,5	7,600	10 / -
095120	<b>RJ1A-50*</b>	50	20,0	9,0	106,5	7,160	10 / -
095130	<b>RJ1A-70</b>	70	20,0	11,0	106,5	7,000	10 / -
095140	<b>RJ1A-95*</b>	95	20,0	12,5	106,5	5,700	10 / -
095150	<b>RJ2A-120</b>	120	25,0	13,7	133,0	13,000	10 / -
095160	<b>RJ2A-150*</b>	150	25,0	15,5	133,0	11,300	10 / -
095170	<b>RJ4A-185</b>	185	32,0	17,0	143,5	22,000	5 / -
095180	<b>RJ4A-240*</b>	240	32,0	19,5	143,5	19,000	5 / -
095190	<b>RJ5A-300</b>	300	40,0	23,3	218,0	48,000	1 / -
095200	<b>RJ5A-400*</b>	400	40,0	26,0	218,0	43,000	1 / -

### Мод. RJA


### Алюминиевый соединитель для разных напряжений



Соединитель модели RJA изготовлен из алюминиевого сплава, чистота которого равна или превышает 99,5%. Центральная часть делит соединитель пополам. Обе втулки заполнены нейтральной смазкой, предотвращающей окисление алюминия.



### НОМЕНКЛАТУРА / РАЗМЕРЫ ИЗДЕЛИЯ

Код	Марка	Сечение		Размеры				Kg x 100 шт	 Пакет/Коробка
		1	2	Ø E	Ø I1	Ø I2	L		
100100	<b>RJ1A-50/25</b>	50	25	20,0	9,0	6,5	106,5	7,000	10 / -
100140	<b>RJ1A-95/50</b>	95	50	20,0	12,5	9,0	106,5	6,500	10 / -
100150	<b>RJ2A-150/50</b>	150	50	25,0	15,5	9,0	133,0	13,000	10 / -
100160	<b>RJ2A-150/95</b>	150	95	25,0	15,5	12,5	133,0	12,000	10 / -
100170	<b>RJ4A-240/95</b>	240	95	32,0	19,5	12,5	143,5	32,000	5 / -
100180	<b>RJ4A-240/150</b>	240	150	32,0	19,5	15,5	143,5	22,000	5 / -

Другие варианты поперечного сечения – по запросу

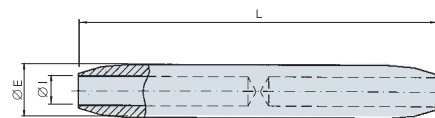


## Мод. МТ

### Алюминиевый соединитель для средних значений напряжения



Соединители модели МТ изготовлены из алюминиевого сплава, чистота которого равна или превышает 99,5%. Центральная часть делит соединитель пополам. Обе втулки заполнены нейтральной смазкой, предотвращающей окисление алюминия.



#### НОМЕНКЛАТУРА / РАЗМЕРЫ ИЗДЕЛИЯ

Код	Марка	Сечение	Размеры			Kg x 100 шт	Пакет/Коробка
			Ø E	Ø I	L		
105100	<b>МТ-25</b>	25	20,0	6,5	138	10,000	10 / -
105110	<b>МТ-35</b>	35	20,0	8,0	138	9,500	10 / -
105120	<b>МТ-50</b>	50	20,0	9,0	138	9,000	10 / -
105130	<b>МТ-70</b>	70	20,0	11,0	138	7,000	10 / -
105140	<b>МТ-95</b>	95	20,0	12,5	138	7,500	10 / -
105150	<b>МТ-120</b>	120	25,0	14,0	164	15,000	10 / -
105160	<b>МТ-150</b>	150	25,0	15,5	164	13,500	10 / -
105170	<b>МТ-185</b>	185	32,0	17,0	176	26,400	5 / -
105180	<b>МТ-240</b>	240	32,0	19,5	176	22,000	5 / -
105190*	<b>МТ-300</b>	300	40,0	23,3	228	51,000	1 / -
105200*	<b>МТ-400</b>	400	40,0	26,0	228	39,000	1 / -

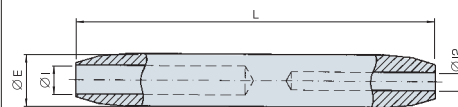
\* По запросу

## Мод. МТ

### Алюминиевый соединитель с переходом на меньший диаметр для средних значений напряжения



Соединители модели МТ изготовлены из алюминиевого сплава, чистота которого равна или превышает 99,5%. Центральная часть делит соединитель пополам. Обе втулки заполнены нейтральной смазкой, предотвращающей окисление алюминия.




#### НОМЕНКЛАТУРА / РАЗМЕРЫ ИЗДЕЛИЯ

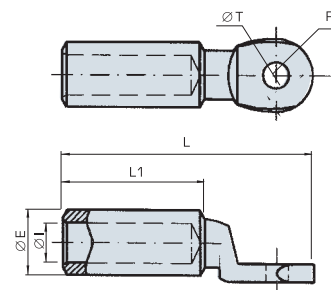
Код	Марка	Сечение		Размеры				Kg x 100 шт	Пакет/Коробка
		1	2	Ø E	Ø I1	Ø I2	L		
106136	<b>МТ-50/25</b>	50	25	20,0	9,0	6,5	138	-	10 / -
106143	<b>МТ-95/50</b>	95	50	20,0	12,5	9,0	138	-	10 / -
106150	<b>МТ-150/50</b>	150	50	25,0	15,5	9,0	164	-	10 / -
106152	<b>МТ-150/95</b>	150	95	25,0	15,5	12,5	164	-	10 / -
106173	<b>МТ-240/50</b>	240	50	32,0	19,5	9,0	176	-	5 / -
106175	<b>МТ-240/95</b>	240	95	32,0	19,5	12,5	176	-	5 / -
106177	<b>МТ-240/150</b>	240	150	32,0	19,5	15,5	176	-	5 / -

## БИМЕТАЛЛИЧЕСКИЕ КОННЕКТОРЫ И СОЕДИНИТЕЛИ

### Мод. TDC/S Биметаллический кабельный наконечник



Биметаллические кабельные наконечники модели TDC/S изготовлены из алюминиевого сплава, чистота которого равна или превышает 99,5%. Вся поверхность покрыта оловом (электролитический метод нанесения). Наконечник заполнен нейтральной смазкой, предотвращающей окисление алюминия; специально предназначен для подземных кабельных соединений. Удовлетворяют требованиям UNE 211024 и имеют маркировку  сертификата от AENOR.\*



Подземные кабели

### НОМЕНКЛАТУРА / РАЗМЕРЫ ИЗДЕЛИЯ

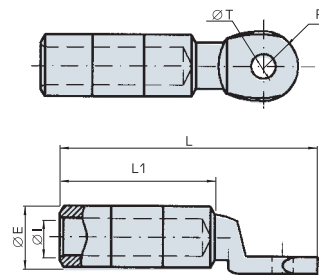
Код	Марка	Сечение	Размеры						x 100 шт	Пакет/Коробка
			Ø E	Ø I	Ø T	R	L1	L		
111100	<b>TDC/S-25</b>	25	20,0	6,5	12,8	13,0	47,5	87,5	5,200	3 / -
111110	<b>TDC/S-35</b>	35	20,0	8,0	12,8	13,0	47,5	87,5	5,100	3 / -
111120	<b>TDC/S-50*</b>	50	20,0	9,0	12,8	13,0	47,5	87,5	5,000	3 / -
111130	<b>TDC/S-70</b>	70	20,0	11,0	12,8	13,0	47,5	87,5	4,600	3 / -
111140	<b>TDC/S-95*</b>	95	20,0	12,5	12,8	13,0	47,5	87,5	4,300	3 / -
111150	<b>TDC/S-120</b>	120	25,0	14,0	12,8	15,0	64,0	110,0	9,200	3 / -
111160	<b>TDC/S-150*</b>	150	25,0	15,5	12,8	15,0	64,0	110,0	8,500	3 / -
111170	<b>TDC/S-185</b>	185	32,0	17,0	12,8	18,0	64,0	117,0	15,100	3 / -
111180	<b>TDC/S-240*</b>	240	32,0	19,5	12,8	18,0	64,0	117,0	13,500	3 / -
111185	<b>TDC/S-300</b>	300	40,0	23,3	13,0	20,0	100,0	165,0	31,500	3 / -
111190	<b>TDC/S-400*</b>	400	40,0	26,0	13,0	20,0	100,0	165,0	28,400	3 / -

## Мод. TDC/A

## Биметаллический кабельный наконечник



Биметаллические кабельные наконечники модели TDC/A изготовлены из алюминиевого сплава, чистота которого равна или превышает 99,5%. Вся поверхность покрыта оловом (электролитический метод нанесения). Наконечник заполнен нейтральной смазкой, предотвращающей окисление алюминия; специально предназначен для воздушных кабельных соединений



### Воздушные кабели

### НОМЕНКЛАТУРА / РАЗМЕРЫ ИЗДЕЛИЯ

Код	Марка	Сечение	Размеры						x 100 ШТ	Пакет/Коробка
			$\varnothing E$	$\varnothing I$	$\varnothing T$	R	L1	L		
111200	<b>TDC/A-30</b>	LA-30	20,0	7,6	12,8	13,0	52,5	92,5	5,700	3 / -
111205	<b>TDC/A-54,6</b>	LA-54,6	20,0	10,0	12,8	13,0	52,5	92,5	5,100	3 / -
111210	<b>TDC/A-56</b>	LA-56	20,0	10,0	12,8	13,0	52,5	92,5	5,100	3 / -
111220	<b>TDC/A-78</b>	LA-78	20,0	12,0	12,8	13,0	52,5	92,5	4,800	3 / -
111225	<b>TDC/A-80</b>	LA-80	20,0	12,5	12,8	13,0	52,5	92,5	4,500	3 / -
111230	<b>TDC/A-110</b>	LA-110	25,0	14,5	12,8	15,0	69,0	115	9,000	3 / -
111240	<b>TDC/A-180</b>	LA-180	32,0	18,3	12,8	18,0	69,0	122	15,200	3 / -





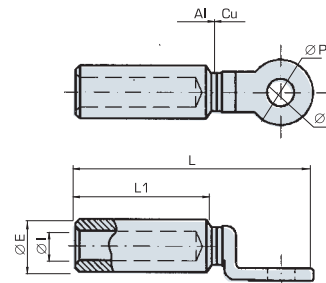
## БИМЕТАЛЛИЧЕСКИЕ КОННЕКТОРЫ И СОЕДИНИТЕЛИ

### Мод. TBF

### Биметаллический кабельный наконечник (сварной)

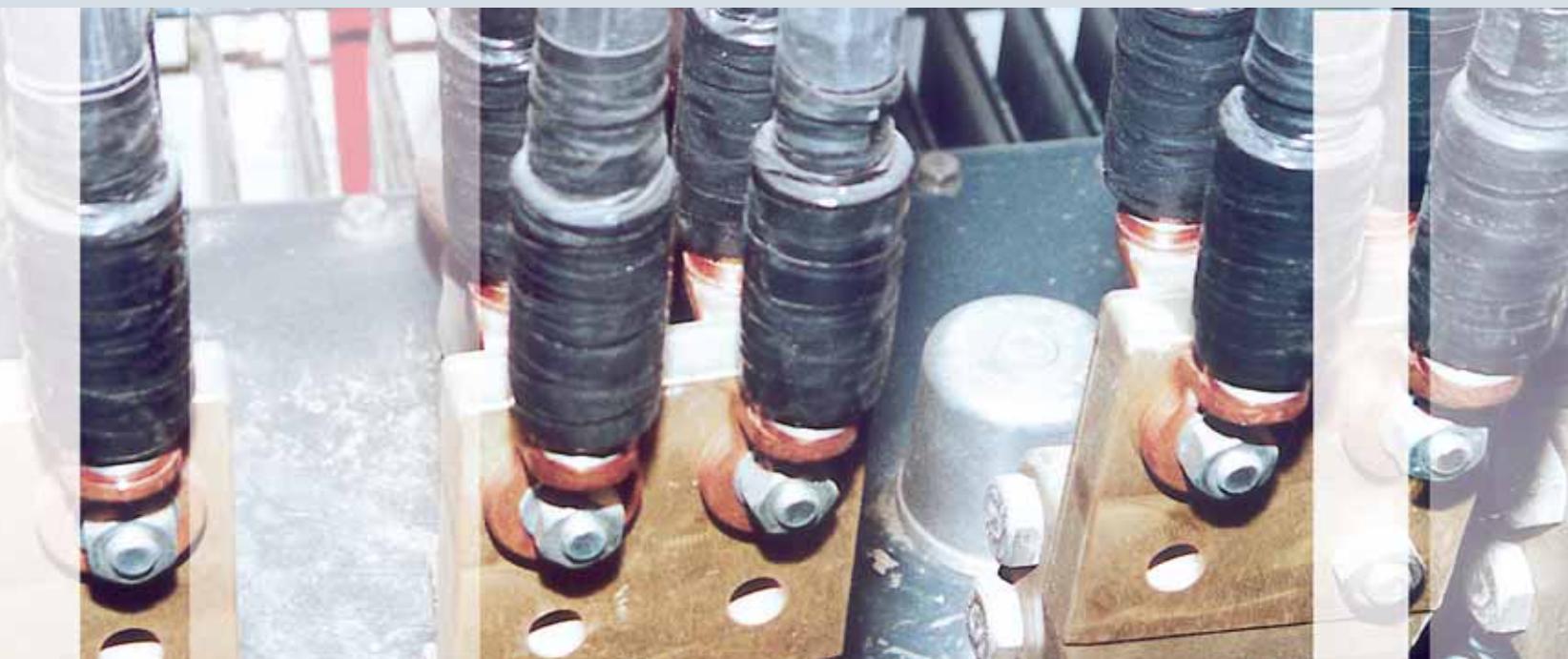


Биметаллические кабельные наконечники модели TBF изготовлены из алюминиевого сплава, чистота которого равна или превышает 99,5%. Лопатка изготовлена из меди. Две части биметаллического коннектора соединены при помощи сварки трением. Наконечник заполнен нейтральной смазкой, предотвращающей окисление алюминия.



### НОМЕНКЛАТУРА / РАЗМЕРЫ ИЗДЕЛИЯ

Код	Марка	Сечение	Размеры						 x 100 шт	 Пакет/Коробка
			$\varnothing E$	$\varnothing I$	L1	L	$\varnothing T$	$\varnothing P$		
110110	<b>TBF-25</b>	25	20,0	6,5	47,5	86,0	12,8	25,0	7,200	- /30
110120	<b>TBF-35</b>	35	20,0	8,0	47,5	86,0	12,8	25,0	7,200	- /30
110130	<b>TBF-50</b>	50	20,0	9,0	47,5	86,0	12,8	25,0	7,000	- /30
110140	<b>TBF-70</b>	70	20,0	11,0	47,5	86,0	12,8	25,0	7,000	- /30
110150	<b>TBF-95</b>	95	20,0	12,5	47,5	86,0	12,8	25,0	6,300	- /30
110160	<b>TBF-120</b>	120	25,0	13,7	64,0	112,0	12,8	30,0	13,500	- /30
110170	<b>TBF-150</b>	150	25,0	15,5	64,0	112,0	12,8	30,0	12,200	- /30
110180	<b>TBF-185</b>	185	32,0	17,0	64,0	120,0	12,8	36,0	20,100	- /15
110190	<b>TBF-240</b>	240	32,0	19,5	64,0	120,0	12,8	36,0	22,600	- /15
110200	<b>TBF-300</b>	300	40,0	23,3	90,0	157,0	16,3	42,0	33,400	- /10
110210	<b>TBF-400</b>	400	40,0	26,0	90,0	157,0	16,3	42,0	30,200	- /10

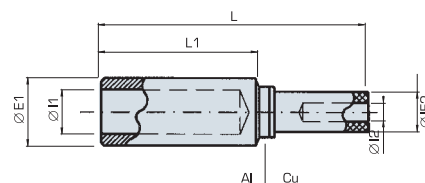


## Мод. MBI

## Биметаллический соединитель для низкого напряжения



Биметаллические соединители модели MBI изготовлены из алюминиевого сплава, чистота которого равна или превышает 99,5%, и втулки из электролитической меди. Две части биметаллического коннектора соединены при помощи сварки трением. В алюминиевой части наконечник заполнен нейтральной смазкой для предотвращения окисления алюминия.



### НОМЕНКЛАТУРА / РАЗМЕРЫ ИЗДЕЛИЯ

Код	Марка	Сечение		Размеры					x 100 шт	Пакет/Коробка
		Al	Cu	Ø E1	Ø I1	L1	Ø E2	Ø I2		
130100	<b>MBI-50/25</b>	50	25	20,0	9,0	48,0	12,2	7,4	6,700	10 / -
130110	<b>MBI-95/50</b>	95	50	20,0	12,5	48,0	12,2	9,4	5,100	10 / -
130120	<b>MBI-150/50</b>	150	50	25,0	12,5	64,0	12,2	13,8	8,500	10 / -
130130	<b>MBI-150-95</b>	150	95	25,0	15,5	64,0	21,0	16,5	13,500	10 / -
130140	<b>MBI-240/150</b>	240	150	32,0	19,5	64,0	21,0	9,4	15,800	5 / -

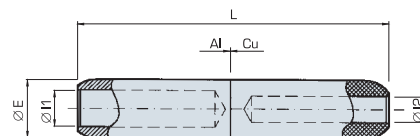
Другие варианты поперечного сечения – по запросу

## Мод. RJAU

## Биметаллический соединитель для среднего напряжения



Биметаллические соединители модели RJAU изготовлены из алюминиевого сплава, чистота которого равна или превышает 99,5%, и втулки из электролитической меди. Две части биметаллического коннектора соединены при помощи сварки трением. В алюминиевой части наконечник заполнен нейтральной смазкой для предотвращения окисления алюминия. Наконечники предназначены для соединений при низких и средних значениях напряжения.



### НОМЕНКЛАТУРА / РАЗМЕРЫ ИЗДЕЛИЯ

Код	Марка	Сечение		Размеры				x 100 шт	Пакет/Коробка
		Al	Cu	Ø E	Ø I1	Ø I2	L		
135100	<b>RJ1AU50/25</b>	50	25	20,0	9,0	6,5	107,0	15,400	10 / -
135110	<b>RJ1AU95/50</b>	95	50	20,0	12,5	9,5	107,0	13,700	10 / -
135120	<b>RJ2AU150/50</b>	150	50	25,0	12,5	9,5	133,5	28,400	10 / -
135130	<b>RJ2AU150/95</b>	150	95	25,0	15,5	13,0	133,5	25,800	10 / -
135140	<b>RJ4AU240/150</b>	240	150	32,0	19,5	16,0	144,0	46,400	5 / -

Другие варианты поперечного сечения – по запросу

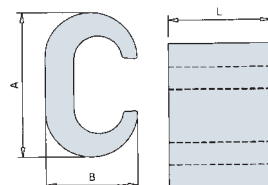
## КОМПРЕССИОННЫЕ И МЕХАНИЧЕСКИЕ ЗАЖИМЫ

### Мод. CRC




### Медный компрессионный зажим



Медные компрессионные зажимы модели CRC изготовлены из электролитической меди. Пригодны для разнообразных приложений.



### НОМЕНКЛАТУРА / РАЗМЕРЫ ИЗДЕЛИЯ

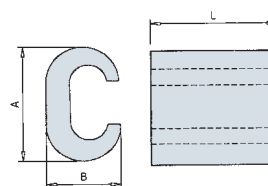
Код	Марка	A	B	L	 x 100 шт	 /  Пакет/Коробка
145100	<b>CRC-1</b>	9,8	6,0	8,0	0,213	100/600
145110	<b>CRC-2</b>	11,9	7,3	13,0	0,517	100/500
145120	<b>CRC-3</b>	18,6	11,7	17,5	2,099	50/200
145130	<b>CRC-4</b>	19,5	11,8	17,6	1,966	50/150
145140	<b>CRC-5</b>	20,5	12,0	17,7	2,018	50/150
145150	<b>CRC-6</b>	25,2	15,5	21,1	4,306	25/75
145160	<b>CRC-7</b>	26,7	15,2	21,3	3,956	25/75
145170	<b>CRC-8</b>	33,3	20,4	27,2	10,052	10/40
145180	<b>CRC-9</b>	34,2	20,5	27,2	9,301	10/40
145190	<b>CRC-10</b>	41,9	23,8	29,1	15,817	10/30
145200	<b>CRC-11</b>	41,0	25,1	29,4	15,525	10/30
145210	<b>CRC-12</b>	39,8	25,0	29,1	13,077	10/30
145220	<b>CRC-13</b>	44,1	27,2	30,0	15,800	10/20
145230	<b>CRC-14</b>	44,5	27,2	27,5	13,804	10/20
145240	<b>CRC-15</b>	45,1	27,9	30,2	12,871	5/20
145250	<b>CRC-16</b>	53,7	33,2	35,2	26,580	5/10

### Мод. CRA




### Алюминиевый компрессионный зажим



Алюминиевые компрессионные зажимы модели CRA изготовлены из алюминиевого сплава, чистота которого равна или превышает 99,5%. Пригодны для разнообразных приложений.



### НОМЕНКЛАТУРА / РАЗМЕРЫ ИЗДЕЛИЯ

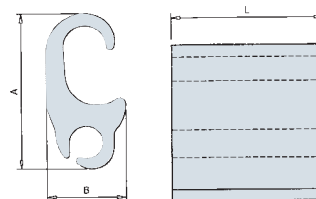
Код	Марка	A	B	L	 x 100 шт	 /  Пакет/Коробка
140100	<b>CRA-1</b>	25,0	16,4	38,5	2,525	1/-
141100	<b>CRA-2</b>	35,0	22,0	65,0	6,880	1/-
140150	<b>CRA-3</b>	41,0	25,5	65,0	11,350	1/-
140130	<b>CRA-4</b>	51,9	31,5	65,0	12,150	1/-

## Мод. CRS

## Биметаллический компрессионный зажим



Биметаллические компрессионные зажимы модели CRS изготовлены из алюминиевого сплава, чистота которого равна или превышает 99,5%. Пригодны для разнообразных приложений.



### НОМЕНКЛАТУРА / РАЗМЕРЫ ИЗДЕЛИЯ

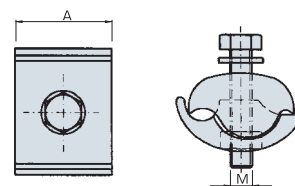
Код	Марка	А	В	L	Кг	Пакет/Коробка
					х 100 шт	
151090	<b>CRS-0</b>	42,5	19,5	46,0	1,500	1/-
151100	<b>CRS-1</b>	24,8	14,0	18,0	0,840	1/-
151110	<b>CRS-2</b>	34,0	18,0	19,4	1,450	1/-
151120	<b>CRS-3</b>	53,0	25,9	50,0	0,874	1/-
151170	<b>CRS-8</b>	50,0	22,1	50,0	0,747	1/-
151180	<b>CRS-9</b>	57,0	29,0	50,0	1,028	1/-
151190	<b>CRS-10</b>	56,0	28,7	100,0	1,998	1/-
151200	<b>CRS-11</b>	56,0	31,3	100,0	1,772	1/-
151210	<b>CRS-12</b>	56,6	31,7	50,0	1,088	1/-

## Мод. LB

## Биметаллический механический зажим



Биметаллические механические зажимы модели LB изготовлены из алюминиевой отливки. Болты из нержавеющей стали.



### НОМЕНКЛАТУРА / РАЗМЕРЫ ИЗДЕЛИЯ

Код	Марка	Основной канал		Отвод		А	М	Кг х 100 шт	Пакет/Коробка
		Макс.	Мин.	Макс.	Мин.				
155100	<b>LB-1</b>	50	6	35	6	29	6	4,060	10/50
155110	<b>LB-2</b>	120	50	35	6	35	8	10,950	10/20
155120	<b>LB-3</b>	185	50	70	10	44	10	18,250	10/20
155130	<b>LB-4</b>	70	25	70	25	32	8	9,400	10/30
155140	<b>LB-5</b>	150	95	95	25	41	10	16,600	5/20
155150	<b>LB-6</b>	150	70	150	70	40	10	16,550	5/20
155160	<b>LB-7</b>	240	95	240	50	50	12	27,300	5/10



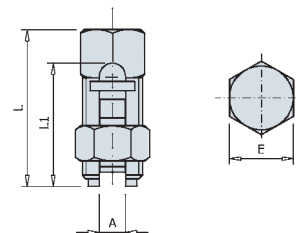
## КОМПРЕССИОННЫЕ И МЕХАНИЧЕСКИЕ ЗАЖИМЫ

### Мод. APC

### Медный коннектор с болтом с раздвоенным концом (чекой)



Коннекторы модели APC с раздвоенным болтом изготовлены из латуни с поверхностью, отделанной медью для улучшения электрического контакта.



#### НОМЕНКЛАТУРА / РАЗМЕРЫ ИЗДЕЛИЯ

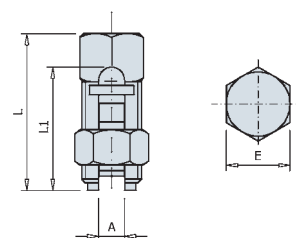
Код	Марка	Основной канал		Отвод		Размеры				Kg x 100 шт	Пакет/Коробка
		Макс.	Мин.	Макс.	Мин.	L	L1	E	A		
165010	<b>APC-6/6</b>	6	4	6	1,5	24,0	19,0	10,0	3,6	1,670	25/150
165020	<b>APC-10/6</b>	10	6	10	2,5	27,4	21,8	12,0	4,5	2,790	25/100
165030	<b>APC-16/16</b>	16	10	16	2,5	34,0	22,7	13,0	5,6	3,820	25/75
165040	<b>APC-25/25</b>	25	16	25	2,5	41,8	33,1	17,0	7,2	6,840	10/40
165090	<b>APC-35/35</b>	35	16	35	2,5	41,8	33,8	17,0	7,4	6,640	10/30
165100	<b>APC-50/50</b>	50	25	50	2,5	46,4	38,0	18,0	9,6	7,780	10/30
165110	<b>APC-70/70</b>	70	35	70	2,5	49,4	42,2	20,0	10,8	8,500	10/30
165115	<b>APC-95/95</b>	95	50	95	10	53,7	46,4	24,0	12,1	9,300	10/20
165120	<b>APC-120/120</b>	120	50	120	10	60,5	53,5	26,7	15,3	10,100	5/10
165130	<b>APC-185/185</b>	185	70	185	70	69,1	61,0	30,0	17,6	11,000	5/10
165140	<b>APC-240/240</b>	240	70	240	70	75,6	68,0	35,4	21,5	12,500	5/10

### Мод. APB

### Биметаллический коннектор с болтом с раздвоенным концом (чекой)



Коннекторы модели APB с раздвоенным болтом изготовлены из латуни с луженой поверхностью для улучшения электрического контакта. Содержат направляющую, которая разделяет кабельные соединения.




#### НОМЕНКЛАТУРА / РАЗМЕРЫ ИЗДЕЛИЯ

Код	Марка	Основной канал		Отвод		Размеры				Kg x 100 шт	Пакет/Коробка
		Макс.	Мин.	Макс.	Мин.	L	L1	E	A		
160100	<b>APB-25/25</b>	25	16	25	2,5	42,0	34,0	16,9	7,2	7,480	10/40
160110	<b>APB-35/35</b>	35	16	35	2,5	42,0	34,0	16,9	7,4	8,034	10/30
160120	<b>APB-50/50</b>	50	25	50	2,5	46,6	37,6	18,0	9,6	8,800	10/30
160130	<b>APB-70/70</b>	70	35	70	2,5	49,0	42,5	20,0	11,0	9,600	10/30
160140	<b>APB-120/120</b>	120	50	120	10	61,1	53,2	26,9	15,3	11,200	5/10

## ЗАЗЕМЛИТЕЛИ И АКСЕССУАРЫ ДЛЯ ЗАЗЕМЛЕНИЯ


### Заземлители с покрытием 100 мкм, соответствующие стандарту UNE 202006



Заземлители изготовлены из калиброванной стали с нанесением на поверхность слоя электролитической меди 100 мкм. Заземлители соответствуют стандарту UNE 202006 и имеют маркировку  сертификата от AENOR.



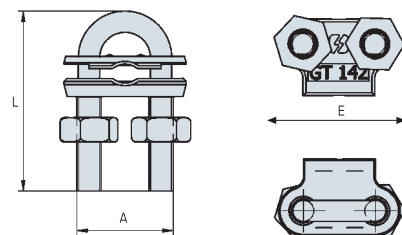
### НОМЕНКЛАТУРА / РАЗМЕРЫ ИЗДЕЛИЯ

Код	Марка	L	D	 Пакет/Коробка
T101415	<b>Заземлитель 100 14 1,5 м</b>	1,5 м	14 мм	10 / -
T101420	<b>Заземлитель 100 14 2,0 м</b>	2,0 м	14 мм	5 / -

### Зажим для заземлителя



Зажимы для заземлителей изготовлены из латуни с кольцом из оцинкованной стали. Предназначены для заземлителей диаметром 14 мм.



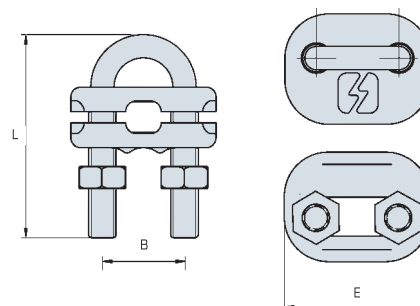
### НОМЕНКЛАТУРА / РАЗМЕРЫ ИЗДЕЛИЯ

Код	Марка	Кабель		L	A	E	 Пакет/Коробка
		Ø Мин.	Ø Макс.				
TGT142	<b>Зажим для заземлителя GT 142</b>	16	50	60	32	40	10 / -

### Усиленный зажим для заземлителя



Зажимы для заземлителя изготовлены из латуни с кольцом из оцинкованной стали. Улучшают безопасность и надежность кабельного соединения. Предназначены для заземлителей диаметром 14 мм.



### НОМЕНКЛАТУРА / РАЗМЕРЫ ИЗДЕЛИЯ

Код	Марка	Кабель		L	B	E	 Пакет/Коробка
		Ø Мин.	Ø Макс.				
TGT142 RF	<b>Усиленный зажим для заземлителя</b>	35	150	65	40,5	53	10 / -

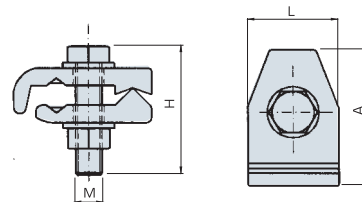
## ЗАЕМЛИТЕЛИ И АКСЕССУАРЫ ДЛЯ ЗАЕМЛЕНИЯ

### Мод. GTR

#### Зажим для заземлителя



Зажим заземлителя GTR изготовлен из латуни, болты стальные. Для заземлителей характерна чрезвычайная прочность, они специально предназначены для организации заземляющих соединений.



### НОМЕНКЛАТУРА / РАЗМЕРЫ ИЗДЕЛИЯ

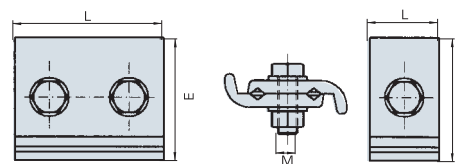
Код	Марка	Основной канал		Отвод		Размеры				Kr x 100 шт	Пакет/Коробка
		Макс.	Мин.	Макс.	Мин.	A	L	H	M		
170100	<b>GTR-50/150</b>	16	10	150	50	61	40	67	12	33,000	-/20

### Мод. TRP

#### Медный параллельный рифленный зажим



Зажимы модели TRP изготовлены из латуни, используются стальные болты. Предлагаются зажимы с одним или двумя болтами и двух различных длин в зависимости от приложения. Для зажимов характерна чрезвычайная прочность, они предназначены для воздушных магистральных кабелей.



### НОМЕНКЛАТУРА / РАЗМЕРЫ ИЗДЕЛИЯ

Код	Марка	Основной канал		Отвод		Размеры			Kr x 100 шт	Пакет/Коробка
		Макс.	Мин.	Макс.	Мин.	E	L	M		
175100	<b>TRP-1-25/150</b>	150	25	150	25	68	43	12	29,000	-/20
175110	<b>TRP-2-25/150</b>	150	25	150	25	68	62	12	58,000	-/10
175120	<b>TRP-2-25/150-R</b>	150	25	150	25	68	90	12	81,000	-/10

### Мод. PTR

#### Заземляющий переключатель



Нейтральный переключатель заземления PTR изготовлен из полиэстера. Максимально допустимое сечение 70 мм<sup>2</sup>.

### НОМЕНКЛАТУРА / РАЗМЕРЫ ИЗДЕЛИЯ

Код	Марка	Пакет/Коробка
240100	<b>PTR</b>	15

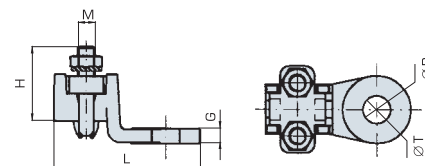
## НАКОНЕЧНИКИ И СОЕДИНИТЕЛИ С УСТАНОВОЧНЫМИ БОЛТАМИ

### Мод. TR

### Механический наконечник с прямым вводом



Винтовые наконечники модели TR изготовлены из латуни; болты и кабельные хомуты – из оцинкованной стали.



### НОМЕНКЛАТУРА / РАЗМЕРЫ ИЗДЕЛИЯ

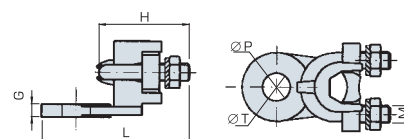
Код	Марка	Шина		Кабель		Размеры						Kr x 100 шт	Пакет/Коробка
		Макс.	Мин.	Макс.	Мин.	H	L	M	Ø P	Ø T	G		
180100	<b>TR-10/50</b>	10	4	70	10	31	52	5	26,5	13	5	6,500	- /40
180110	<b>TR-25/120</b>	14	6	120	16	42	68	8	32,5	13	7	18,600	- /30
180120	<b>TR-70/150</b>	16	10	150	25	54	77	8	35,5	13	6	23,400	- /20
180130	<b>TR-150/240</b>	20	14	240	120	42	78	6	41,0	16	6	22,100	- /20
180140	<b>TR-240/400</b>	24	20	400	240	53	105	7	54,0	18	8	47,700	- /10

### Мод. TRE

### Механический наконечник с вводом под углом 90°



Винтовые наконечники модели TRE изготовлены из латуни; болты и кабельные хомуты – из оцинкованной стали. Форма наконечника делает его пригодным для тех участков, где требуется необычное размещение.



### НОМЕНКЛАТУРА / РАЗМЕРЫ ИЗДЕЛИЯ

Код	Марка	Шина		Кабель		Размеры						Kr x 100 шт	Пакет/Коробка
		Макс.	Мин.	Макс.	Мин.	H	L	M	Ø P	Ø T	G		
185100	<b>TRE-10/50</b>	10	4	70	10	31	57	5	26,5	12,5	5,5	6,700	- /40
185110	<b>TRE-25/120</b>	14	6	120	16	42	68	8	32,5	12,5	6,0	18,500	- /30



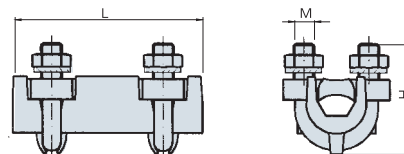
## НАКОНЕЧНИКИ И СОЕДИНИТЕЛИ С УСТАНОВОЧНЫМИ БОЛТАМИ

### Мод. TRM

### Механический соединитель



Механические соединители модели TRM с установочными болтами изготовлены из латуни; болты и кабельные стяжки – из оцинкованной стали.

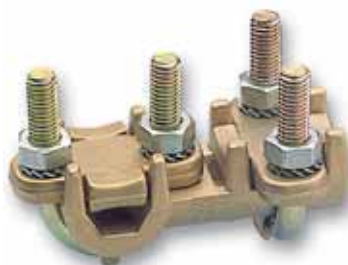


### НОМЕНКЛАТУРА / РАЗМЕРЫ ИЗДЕЛИЯ

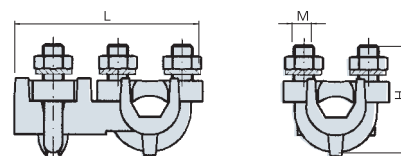
Код	Марка	Шина		Кабель		Размеры			Kr x 100 шт	Пакет/Коробка
		Макс.	Мин.	Макс.	Мин.	H	L	M		
190100	<b>TRM-10/50</b>	10	4	70	10	31	47	5	8,600	- /35
190110	<b>TRM-25/120</b>	14	6	120	16	42	65	8	25,350	- /20
190120	<b>TRM-70/150</b>	16	10	150	25	55	70	8	33,800	- /15

### Мод. TRT

### Механический соединитель



Механические соединители модели TRT с установочными болтами изготовлены из латуни; болты и кабельные стяжки – из оцинкованной стали.



### НОМЕНКЛАТУРА / РАЗМЕРЫ ИЗДЕЛИЯ

Код	Марка	Шина		Кабель		Размеры			Kr x 100 шт	Пакет/Коробка
		Макс.	Мин.	Макс.	Мин.	H	L	M		
195100	<b>TRT-10/50</b>	10	4	70	10	31	52,0	5	8,800	- /35
195110	<b>TRT-25/120</b>	14	6	120	16	42	73,0	8	26,700	- /20
195120	<b>TRT-70/150</b>	16	10	150	25	52	82,5	8	34,700	- /15

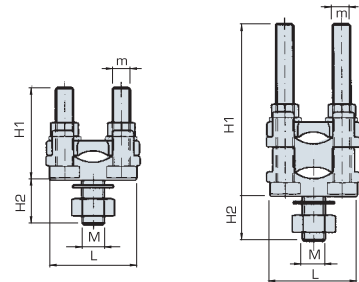
## ЗАЖИМЫ С БОЛТАМИ

### Мод. TRF

### Биметаллические зажимы с болтами



Биметаллические зажимы моделей TRF и TRF/D с болтами изготовлены из латуни с луженой поверхностью для улучшения электрического контакта. Пригодны для электрических щитов управления.

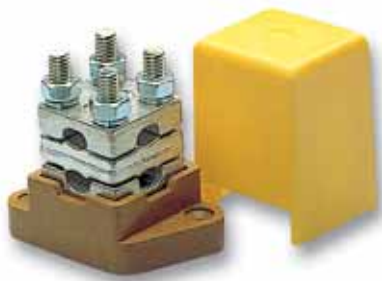


### НОМЕНКЛАТУРА / РАЗМЕРЫ ИЗДЕЛИЯ

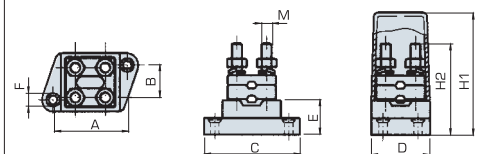
Код	Марка	Шина		Кабель		Размеры					Kg x 100 шт	Пакет/Коробка
		Макс.	Мин.	Макс.	Мин.	H1	H2	L	M	m		
200100	<b>TRF-25/50</b>	10	3	50	4	29	15,5	29	6	5	5,840	- /50
200110	<b>TRF-50/80</b>	12	4	95	6	34	1,08	33	8	6	9,900	- /30
200120	<b>TRF-80/150</b>	16	7	150	25	41	18,5	42	10	8	17,500	- /20
200130	<b>TRF-150/240</b>	20	10	240	50	48	20,0	52	12	10	32,800	- /10
200140	<b>TRF/D-25/50</b>	10	3	50	4	34	15,5	29	6	5	7,400	- /40
200150	<b>TRF/D-50/80</b>	12	4	95	6	65	16,5	33	8	6	15,700	- /15
200160	<b>TRF/D-80/150</b>	16	7	150	25	76	18,5	42	10	8	27,000	- /10
200170	<b>TRF/D-150/240</b>	20	10	240	50	88	20,0	52	12	10	57,000	10

### Мод. ВЕВ

### Биметаллический зажим



Биметаллические зажимы модели ВЕВ изготовлены из латуни с отделкой поверхности лужением. Бакелитовая основа гарантирует устойчивость к высоким температурам.



### НОМЕНКЛАТУРА / РАЗМЕРЫ ИЗДЕЛИЯ

Код	Марка	Основной канал	Отвод	Размеры									Kg x 100 шт	Пакет/Коробка
				A	B	C	D	E	F	H1	H2	M		
220100	<b>ВЕВ-63</b>	70	70	42	22	56	34	20	4,0	63	53	6	16,200	- /20
220110	<b>ВЕВ-95</b>	95	95	54	30	72	44	22	5,5	76	72	7	30,800	- /10
220120	<b>ВЕВ-150</b>	150	150	66	40	84	54	25	5,5	87	82	7	45,600	- / 6
220130	<b>ВЕВ-240</b>	240	240	82	45	101	64	26	6,5	102	96	8	72,200	- /4

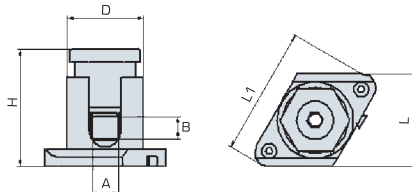
## ЗАЖИМЫ С БОЛТАМИ

### Мод. BUS

### Полиамидный однополюсный ленточный блок



Ленточные блоки модели BUS изготовлены из полиамида с замозатуханием 6.6, соответствующего требованиям CE Directive. Блоки можно соединять друг с другом; они пригодны для соединений и электрических щитов управления.



### НОМЕНКЛАТУРА / РАЗМЕРЫ ИЗДЕЛИЯ

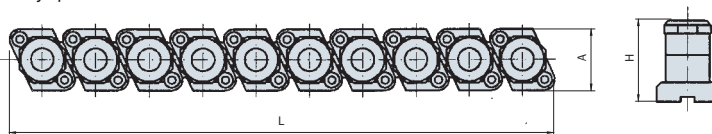
Код	Марка	Сечение	Размеры						Kr x 100 шт	Пакет/Коробка
			A	B	D	H	L	L1		
233130	<b>BUS-10/16</b>	10/16	6,5	10,0	25,0	40,0	33,0	48,0	3,74	50
233150	<b>BUS-25/35</b>	25/35	8,5	12,0	25,0	43,0	33,0	48,0	3,84	50
233160	<b>BUS-50</b>	50	10,0	14,5	31,5	52,0	40,0	58,0	7,98	24
233170	<b>BUS-70</b>	70	12,0	26,0	38,0	68,0	47,0	69,0	14,94	20
233180	<b>BUS-95</b>	95	15,5	30,0	45,0	85,0	51,0	83,0	25,16	12
233200	<b>BUS-120/150</b>	120/150	20,5	34,0	65,0	110,0	73,5	122,0	79,80	4

### Мод. ADRI

### Полиамидный десятиполюсный ленточный блок



Ленточные блоки модели ADRI изготовлены из полиамида с замозатуханием 6.6, соответствующего требованиям CE Directive. Все наконечники поставляются лентами на десять полюсов; они пригодны для соединений и электрических щитов управления.



### НОМЕНКЛАТУРА / РАЗМЕРЫ ИЗДЕЛИЯ

Код	Марка	Сечение	Размеры			Kr x 100 шт	Пакет/Коробка
			A	H	L		
231100	<b>ADRI-6</b>	6 мм	28,5	19,5	164	5,340	- / 10
231110	<b>ADRI-10</b>	10 мм	28,5	24,0	204	11,600	- / 10
231120	<b>ADRI-16</b>	16 мм	28,5	27,2	214	14,540	- / 10
231130	<b>ADRI-25</b>	25 мм	28,5	29,3	224	16,660	- / 10
231140	<b>ADRI-35</b>	35 мм	28,5	34,2	261	28,660	- / 10


## КЛЕММНЫЕ КОЛОДКИ

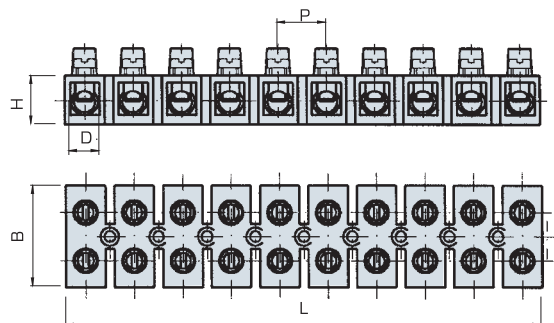
### Мод. EKL

### Клеммные колодки



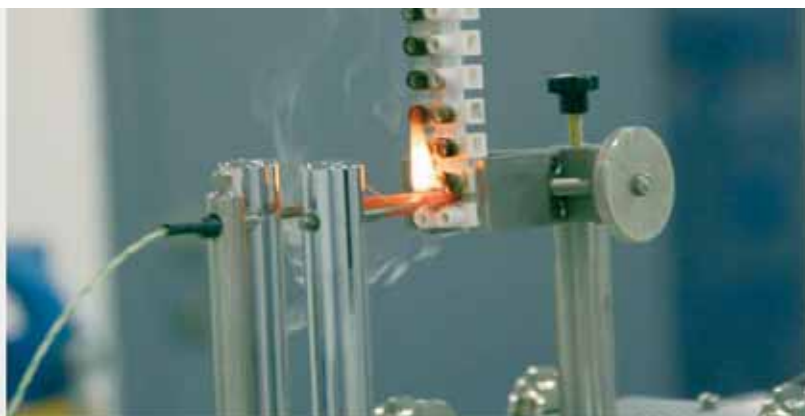
Клеммники модели EKL изготовлены из полиэтилена с присадками, соответствуют требованиям CE Directive и имеют маркировку сертификации VDE и OVE.

Директива CE   
Соответствует нормам 60998-1/1993 и EN 60998-2-1/1993  
Сертификация:



### НОМЕНКЛАТУРА / РАЗМЕРЫ ИЗДЕЛИЯ

Код	Марка	Цвет	Сечение мм <sup>2</sup>	Амп.	Размеры					x 100 шт	Пакет/ Коробка
					L	B	H	P	D		
315250	<b>EKL-4 CE</b>	○	4	27	116	16,0	13,0	8,0	2,8	1,910	10/800
315260	<b>EKL-6 CE</b>	○	6	36	116	19,3	16,5	10,0	3,4	2,760	10/400
315270	<b>EKL-10 CE</b>	○	10	85	133	23,0	17,3	11,5	4,2	4,376	10/350
315280	<b>EKL-16 CE</b>	○	16	87	174	26,0	20,0	15,0	6,0	7,900	10/200
315290	<b>EKL-25 CE</b>	○	25	115	205	37,0	28,0	17,5	7,2	19,500	5/45
315300	<b>EKL-4 CE N</b>	●	4	27	116	16,0	13,0	8,0	2,8	1,910	10/800
315310	<b>EKL-6 CE N</b>	●	6	36	116	19,3	16,5	10,0	3,4	2,760	10/400
315320	<b>EKL-10 CE N</b>	●	10	85	133	23,0	17,3	11,5	4,2	4,376	10/350
315330	<b>EKL-16 CE N</b>	●	16	87	174	26,0	20,0	15,0	6,0	7,900	10/200
315340	<b>EKL-25 CE N</b>	●	25	115	205	37,0	28,0	17,5	7,2	19,500	5/45





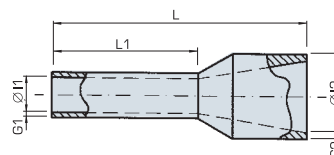
## НАКОНЕЧНИКИ ДЛЯ ШНУРОВ

### Мод. APF

### Наконечники для шнуров



Наконечники модели APF изготовлены из гильзы из электролитической меди с луженой поверхностью для улучшения электрического контакта. Пластиковая часть (ввод) выполнена из поливинилхлорида.



### НОМЕНКЛАТУРА / РАЗМЕРЫ ИЗДЕЛИЯ

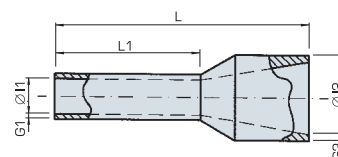
Код	Марка	Сечение	Цвет	Размеры						x 1000 шт	Пакет/Коробка
				L	L1	Ø I1	G1	Ø I2	G2		
245100	<b>APF-0,50</b>	0,50	○	14,5	8,2	1,0	0,15	2,6	0,25	0,084	100/3,500
245110	<b>APF-0,75</b>	0,75	●	14,6	8,2	1,2	0,15	2,8	0,25	0,094	100/3,000
245120	<b>APF-1,00</b>	1,00	●	14,6	8,2	1,4	0,15	3,0	0,25	0,100	100/3,000
245130	<b>APF-1,50</b>	1,50	●	14,6	8,2	1,7	0,15	3,5	0,25	0,126	100/2,500
245140	<b>APF-2,50</b>	2,50	●	15,2	8,2	2,2	0,15	4,0	0,25	0,172	100/2,000
245150	<b>APF-4,00</b>	4,00	●	16,5	9,0	2,8	0,20	4,4	0,30	0,296	100/1,000
245160	<b>APF-6,00</b>	6,00	●	20,0	12,0	3,5	0,20	6,3	0,30	0,444	100/800
245170	<b>APF-10,00</b>	10,00	●	21,5	12,0	4,5	0,20	7,6	0,40	0,606	100/500
245180	<b>APF-16,00</b>	16,00	●	22,2	12,0	5,8	0,20	8,8	0,40	0,836	100/400
245190	<b>APF-25,00</b>	25,00	●	29,0	16,0	7,3	0,20	11,2	0,40	1,272	50/200
245200	<b>APF-35,00</b>	35,00	●	30,0	16,0	8,3	0,20	12,5	0,50	1,534	50/150
245210	<b>APF-50,00</b>	50,00	●	36,0	19,0	10,3	0,30	15,0	0,60	3,488	50/100

### Мод. APF/L

### Наконечники для шнуров



Наконечники модели APF/L изготовлены из гильзы из электролитической меди с луженой поверхностью для улучшения электрического контакта. Пластиковая часть (ввод) выполнена из поливинилхлорида.



### НОМЕНКЛАТУРА / РАЗМЕРЫ ИЗДЕЛИЯ

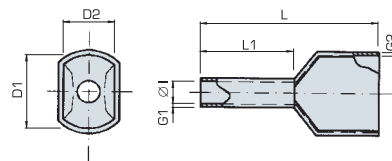
Код	Марка	Сечение	Цвет	Размеры						x 1000 шт	Пакет/Коробка
				L	L1	Ø I1	G1	Ø I2	G2		
260100	<b>APF/L-0,50</b>	0,50	○	16,0	10	1,0	0,15	2,6	0,25	0,090	100/3,000
260110	<b>APF/L-0,75</b>	0,75	●	18,4	12	1,2	0,15	2,8	0,25	0,130	100/2,500
260120	<b>APF/L-1,00</b>	1,00	●	18,4	12	1,4	0,15	3,0	0,25	0,128	100/2,500
260130	<b>APF/L-1,50</b>	1,50	●	24,4	18	1,7	0,15	3,5	0,25	0,200	100/1,500
260140	<b>APF/L-2,50</b>	2,50	●	25,0	18	2,2	0,15	4,0	0,25	0,278	100/1,500
260150	<b>APF/L-4,00</b>	4,00	●	25,5	18	2,8	0,20	4,4	0,30	0,418	100/1,000
260160	<b>APF/L-6,00</b>	6,00	●	26,0	18	3,5	0,20	6,3	0,30	0,520	100/600
260170	<b>APF/L-10,00</b>	10,00	●	27,5	18	4,5	0,20	7,6	0,40	0,758	100/400
260180	<b>APF/L-16,00</b>	16,00	●	28,2	18	5,8	0,20	8,8	0,40	1,046	100/300
260190	<b>APF/L-25,00</b>	25,00	●	35,0	22	7,3	0,20	11,2	0,40	1,536	50/150
260200	<b>APF/L-35,00</b>	35,00	●	39,0	25	8,3	0,20	12,5	0,50	1,546	50/100
260210	<b>APF/L-50,00</b>	50,00	●	40,0	25	10,3	0,30	15,0	0,60	2,000	25/75

## Мод. APF/D

## Наконечники для сдвоенных шнуров



Наконечники модели APF/D изготовлены из гильзы из электролитической меди с луженой поверхностью для улучшения электрического контакта. Пластиковая часть (ввод) выполнена из поливинилхлорида. Наконечники предназначены для электрических щитов управления.



### НОМЕНКЛАТУРА / РАЗМЕРЫ ИЗДЕЛИЯ

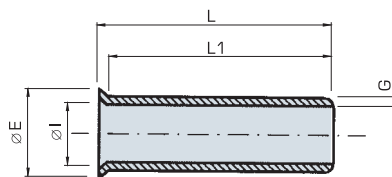
Код	Марка	Сечение	Цвет	Размеры								x 1000 шт	Пакет/Коробка
				Ø I	D2	D1	L	L1	G1	G2			
255100	<b>APF/D-0,50</b>	0,50	○	1,5	2,5	4,7	15,0	8,0	0,15	0,25	0,122	100/2000	
255110	<b>APF/D-0,75</b>	0,75	●	1,8	2,8	5,0	15,0	8,0	0,15	0,25	0,162	100/2000	
255120	<b>APF/D-1,00</b>	1,00	●	2,3	3,4	5,4	15,0	8,0	0,15	0,30	0,194	100/1500	
255130	<b>APF/D-1,50</b>	1,50	●	2,3	3,6	6,6	16,0	8,0	0,15	0,30	0,218	100/1500	
255140	<b>APF/D-2,50</b>	2,50	●	2,9	4,2	7,8	18,5	10,0	0,20	0,30	0,362	100/1000	
255150	<b>APF/D-4,00</b>	4,00	●	3,8	4,9	8,8	23,0	12,0	0,20	0,30	0,580	100/600	
255160	<b>APF/D-6,00</b>	6,00	●	4,9	6,9	10,0	26,0	14,0	0,20	0,40	0,798	100/400	
255170	<b>APF/D-10,00</b>	10,00	●	6,5	7,2	13,0	26,0	14,0	0,20	0,40	1,158	100/100	
255180	<b>APF/D-16,00</b>	16,00	●	8,3	9,6	18,4	30,0	14,0	0,30	0,40	1,946	100/100	

## Мод. PF

## Наконечники для шнуров, без изоляции



Наконечники модели PF, не имеющие изоляции, изготовлены из гильзы из электролитической меди с луженой поверхностью для улучшения электрического контакта.



### НОМЕНКЛАТУРА / РАЗМЕРЫ ИЗДЕЛИЯ

Код	Марка	Сечение	Размеры					x 1000 шт	Пакет/Коробка
			L	L1	Ø I	Ø E	G		
265100	<b>PF-0,50/6</b>	0,50	6,1	5,3	1,3	2,1	0,15	0,036	100/10000
265110	<b>PF-0,75/6</b>	0,75	6,1	5,3	1,7	2,5	0,15	0,044	100/8000
265120	<b>PF-1,00/10</b>	1,00	10,0	9,3	1,4	2,5	0,15	0,072	100/6000
265140	<b>PF-1,50/10</b>	1,50	10,0	9,0	1,7	2,8	0,15	0,090	100/5000
265160	<b>PF-2,50/10</b>	2,50	10,0	9,0	2,2	3,4	0,15	0,114	100/4000
265190	<b>PF-4,00/12</b>	4,00	12,0	11,0	2,8	4,0	0,20	0,212	100/2500
265200	<b>PF-6,00/12</b>	6,00	12,0	11,0	3,5	4,7	0,20	0,246	100/2000
265220	<b>PF-10,00/18</b>	10,00	18,0	17,0	4,5	5,8	0,20	0,458	100/1000
265240	<b>PF-16,00/18</b>	16,00	18,0	17,0	5,8	7,5	0,20	0,638	100/800
265255	<b>PF-25,00/22</b>	25,00	22,5	21,0	7,7	9,5	0,20	1,052	50/500
265258	<b>PF-35,00/25</b>	35,00	25,5	24,0	8,7	11,0	0,20	1,272	50/300
265265	<b>PF-50,00/25</b>	50,00	25,5	24,0	10,9	13,5	0,20	2,400	50/200

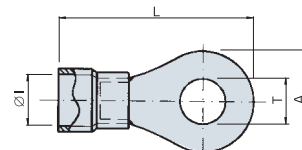
## НАКОНЕЧНИКИ С ИЗОЛЯЦИЕЙ

### Мод. АТ

### Кольцевые наконечники с изоляцией



Наконечники модели АТ с изоляцией изготовлены из электролитической меди; изоляция выполнена из поливинилхлорида.



### НОМЕНКЛАТУРА / РАЗМЕРЫ ИЗДЕЛИЯ

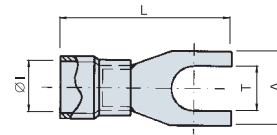
Код	Марка	Сечение	Метрич.	Размеры					Толщина	Кг x 1000 шт	Пакет/Коробка
				T	Ø I	A	L				
270100	<b>АТ-1,5/3</b>	● 1,5	3	3,2	4,0	5,5	17,5	0,8	0,574	100/1500	
270110	<b>АТ-1,5/4</b>		4	4,3		8,0	21,8		0,630	100/1500	
270120	<b>АТ-1,5/5</b>		5	5,3		8,0	21,8		0,684	100/1500	
270130	<b>АТ-1,5/6</b>		6	6,4		11,6	27,7		1,094	100/1000	
270140	<b>АТ-1,5/8</b>		8	8,4		11,6	27,7		0,932	100/1000	
270150	<b>АТ-1,5/10</b>	10	10,5	13,6	31,5	1,300	100/500				
270160	<b>АТ-2,5/3</b>	● 2,5	3	3,2	4,8	5,5	22,8	0,8	0,738	100/1200	
270170	<b>АТ-2,5/4</b>		4	4,3		8,5	22,8		0,792	100/1200	
270180	<b>АТ-2,5/5</b>		5	5,3		9,5	22,8		0,910	100/1200	
270190	<b>АТ-2,5/6</b>		6	6,4		12,0	27,8		1,294	100/1000	
270200	<b>АТ-2,5/8</b>		8	8,4		12,0	27,8		1,116	100/1000	
270210	<b>АТ-2,5/10</b>	10	10,5	13,6	31,5	1,232	100/500				
270220	<b>АТ-6/4</b>	● 6,0	4	4,3	7,0	9,5	27,0	1,0	1,452	100/700	
270230	<b>АТ-6/5</b>		5	5,3		9,5	27,0		1,828	100/700	
270240	<b>АТ-6/6</b>		6	6,4		12,0	33,0		2,284	100/500	
270250	<b>АТ-6/8</b>		8	8,4		15,0	35,2		1,988	100/500	
270260	<b>АТ-6/10</b>		10	10,5		15,0	35,2		2,306	100/400	

### Мод. АУ

### Вилочные наконечники с изоляцией



Наконечники модели АУ с изоляцией изготовлены из электролитической меди; изоляция выполнена из поливинилхлорида.



### НОМЕНКЛАТУРА / РАЗМЕРЫ ИЗДЕЛИЯ

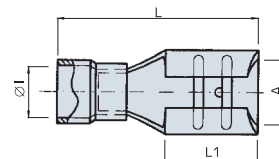
Код	Марка	Сечение	Метрич.	Размеры					Толщина	Кг x 1000 шт	Пакет/Коробка
				T	Ø I	A	L				
275100	<b>АУ-1,5/3</b>	● 1,5	3	3,2	4,0	5,8	21,0	0,8	0,704	100/1500	
275110	<b>АУ-1,5/4</b>		4	4,3		6,4	20,6		0,648	100/1500	
275120	<b>АУ-1,5/5</b>		5	5,3		8,5	21,0		0,836	100/1000	
275130	<b>АУ-1,5/6</b>		6	6,4		12,0	27,2		1,226	100/1000	
275140	<b>АУ-1,5/8</b>		8	8,4		14,0	26,3		0,846	100/1000	
275150	<b>АУ-1,5/10</b>	10	10,5	17,5	30,8	0,910	100/500				
275160	<b>АУ-2,5/3</b>	● 2,5	3	3,2	4,8	5,9	21,0	0,8	0,824	100/1200	
275170	<b>АУ-2,5/4</b>		4	4,3		6,4	20,6		0,782	100/1000	
275180	<b>АУ-2,5/5</b>		5	5,3		9,5	22,0		0,966	100/1000	
275190	<b>АУ-2,5/6</b>		6	6,4		12,0	27,2		1,406	100/800	
275200	<b>АУ-2,5/8</b>		8	8,4		14,0	26,3		1,222	100/800	
275210	<b>АУ-2,5/10</b>	10	10,5	17,5	30,8	1,092	100/300				
275220	<b>АУ-6/4</b>	● 6,0	4	4,3	7,0	8,5	27,2	1,0	1,778	100/500	
275230	<b>АУ-6/5</b>		5	5,3		9,5	26,7		1,740	100/500	
275240	<b>АУ-6/6</b>		6	6,4		13,5	32,7		2,488	100/500	
275250	<b>АУ-6/8</b>		8	8,4		13,5	32,7		2,274	100/400	
275260	<b>АУ-6/10</b>		10	10,5		15,5	35,0		2,106	100/400	

## Мод. AFH

## Плоский коннектор (female) с изоляцией



Плоские коннекторы модели AFH с изоляцией изготовлены из электролитической меди; изоляция выполнена из поливинилхлорида. Внутренний фитинг позволяет противостоять возможным механическим вибрациям.



### НОМЕНКЛАТУРА / РАЗМЕРЫ ИЗДЕЛИЯ

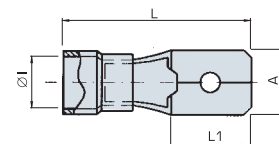
Код	Марка	Сечение	Размеры				Kg x 1000 ШТ	Пакет/Коробка
			A	L	L1	Ø 1		
280100	<b>AFH-1,5/2,8</b>	● 1,5	3,2	17,9	6,4	3,5	0,672	100/1000
280120	<b>AFH-1,5/4,8</b>		5,0	18,9	6,0	3,5	0,808	100/1000
280130	<b>AFH-1,5/6,3</b>		6,6	21,0	7,8	3,5	1,024	100/1000
280140	<b>AFH-2,5/4,8</b>	● 2,5	5,0	18,7	6,0	4,3	0,910	100/1000
280150	<b>AFH-2,5/6,3</b>		6,6	20,5	7,8	4,3	1,132	100/1000
280160	<b>AFH-6/6,3</b>	● 6,0	6,6	24,5	7,8	6,2	1,758	100/500
280170	<b>AFH-6/9,5</b>		10,0	29,5	12,0	6,2	2,640	100/200

## Мод. AFM

## Плоский коннектор (male) с изоляцией



Плоские коннекторы модели AFM с изоляцией изготовлены из электролитической меди; изоляция выполнена из поливинилхлорида. Внутренний фитинг позволяет противостоять возможным механическим вибрациям.



### НОМЕНКЛАТУРА / РАЗМЕРЫ ИЗДЕЛИЯ

Код	Марка	Сечение	Размеры				Kg x 1000 ШТ	Пакет/Коробка	
			A	L	L1	Ø I			Толщина
295100	<b>AFM-1,5</b>	● 1,5	6,6	20,5	8,0	3,5	0,8	0,930	100/1200
295110	<b>AFM-2,5</b>	● 2,5	6,6	20,5		4,3		1,036	100/1200
295120	<b>AFM-6</b>	● 6,0	6,6	24,5	6,2		1,668	100/700	



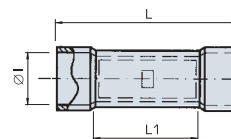
## НАКОНЕЧНИКИ С ИЗОЛЯЦИЕЙ

### Мод. AML

### Соединительная гильза (муфта) с изоляцией



Стыковые соединители модели AML изготовлены из гильзы из электролитической меди; изоляция выполнена из поливинилхлорида. Внутренний фитинг позволяет противостоять возможным механическим вибрациям.



### НОМЕНКЛАТУРА / РАЗМЕРЫ ИЗДЕЛИЯ

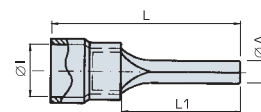
Код	Марка	Сечение	Размеры			x 1000 шт	Пакет/Коробка
			L	L1	Ø I		
300100	<b>AML-1,5</b>	● 1,5	22,7	15,0	4,0	1,228	100/1000
300110	<b>AML-2,5</b>	● 2,5	22,7	15,0	4,5	1,462	100/700
300120	<b>AML-6</b>	● 6,0	26,7	15,0	6,8	2,486	100/400

### Мод. AP

### Штыревой наконечник с изоляцией



Штыревые наконечники модели AP изготовлены из электролитической меди; изоляция выполнена из поливинилхлорида.



### НОМЕНКЛАТУРА / РАЗМЕРЫ ИЗДЕЛИЯ

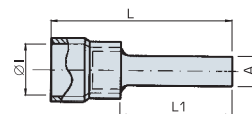
Код	Марка	Сечение	Размеры				x 1000 шт	Пакет/Коробка
			Ø A	Ø I	L	L1		
285100	<b>AP-1,5</b>	● 1,5	1,9	4,0	18,0	9,0	0,678	100/1500
285130	<b>APL-1,5</b>		1,9	4,0	21,0	12,0	0,752	100/1000
285110	<b>AP-2,5</b>	● 2,5	1,9	4,5	18,0	9,0	0,782	100/1000
285140	<b>APL-2,5</b>		1,9	4,5	21,0	12,0	0,886	100/1000
285120	<b>AP-6</b>	● 6,0	2,7	6,8	27,5	14,0	1,842	100/700

## Мод. APP

## Наконечник с плоским контактом с изоляцией



Наконечники модели APP с изоляцией изготовлены из электролитической меди; изоляция выполнена из поливинилхлорида.



### НОМЕНКЛАТУРА / РАЗМЕРЫ ИЗДЕЛИЯ

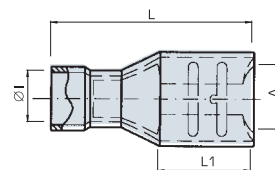
Код	Марка	Сечение	Размеры				x 1000 шт	Пакет/Коробка
			A	Ø I	L	L1		
290100	<b>APP-1,5</b>	● 1,5	2,8	4,0	18,0	9,0	0,574	100/1500
290130	<b>APPL-1,5</b>		2,3	4,0	27,2	18,2	0,710	100/1500
290110	<b>APP-2,5</b>	● 2,5	2,8	4,5	18,0	9,0	0,678	100/1000
290140	<b>APPL-2,5</b>		4,8	4,5	27,2	18,2	1,116	100/1000
290120	<b>APP-6</b>	● 6,0	2,8	6,8	23,5	10,0	1,358	100/500
290150	<b>APPL-6</b>		4,5	6,8	31,7	18,2	1,962	100/500

## Мод. AFH/A

## Полностью изолированный коннектор (female)



Изолированные коннекторы модели AFH/A изготовлены из электролитической меди; изоляция выполнена из поливинилхлорида. Внутренний фитинг позволяет противостоять возможным механическим вибрациям.



### НОМЕНКЛАТУРА / РАЗМЕРЫ ИЗДЕЛИЯ

Код	Марка	Сечение	Размеры					x 1000 шт	Пакет/Коробка	
			A	L	L1	Ø I	Толщина			
305100	<b>AFH/A-1,5</b>	● 1,5	6,6	22,2	6,8	3,2	0,8	1,236	100/600	
305110	<b>AFH/A-2,5</b>	● 2,5		22,2				3,2	1,354	100/500
305120	<b>AFH/A-6</b>	● 6,0		22,2				3,8	1,948	100/500

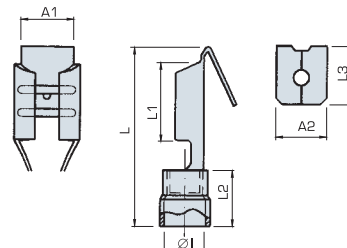
## НАКОНЕЧНИКИ С ИЗОЛЯЦИЕЙ

### Мод. AFH/M

### Изолированный комбинированный коннектор



Изолированные коннекторы модели AFH/M изготовлены из электролитической меди; изоляция выполнена из поливинилхлорида. Внутренний фитинг позволяет противостоять возможным механическим вибрациям.



### НОМЕНКЛАТУРА / РАЗМЕРЫ ИЗДЕЛИЯ

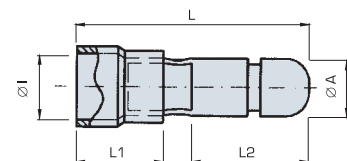
Код	Марка	Сечение	Размеры								x 1000 ШТ	Пакет/Коробка
			A1	A2	L	L1	E3	Ø I	L2	Толщина		
305130	<b>AFH/M-1,5</b>	● 1,5	6,6	6,3	22,2	7,8	8,0	3,5	9,5	0,8	1,414	100/500
305140	<b>AFH/M-2,5</b>	● 2,5	6,8					4,3			1,528	100/500

### Мод. АСМ

### Изолированный наконечник (male) скругленной формы



Изолированные наконечники модели АСМ изготовлены из электролитической меди; изоляция выполнена из поливинилхлорида. Внутренний фитинг позволяет противостоять возможным механическим вибрациям.



### НОМЕНКЛАТУРА / РАЗМЕРЫ ИЗДЕЛИЯ

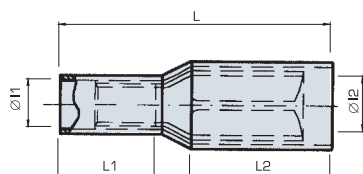
Код	Марка	Сечение	Размеры					x 1000 ШТ	Пакет/Коробка
			Ø A	L	L2	Ø I	L1		
305150	<b>АСМ-1,5</b>	● 1,5	3,96	20,2	8,7	3,5	9,5	0,928	100/1200
305160	<b>АСМ-2,5</b>	● 2,5				4,3		1,028	100/1200

### Мод. АСН

### Изолированный гнездовой коннектор



Изолированные коннекторы модели АСН изготовлены из электролитической меди; изоляция выполнена из поливинилхлорида. Внутренний фитинг позволяет противостоять возможным механическим вибрациям.



### НОМЕНКЛАТУРА / РАЗМЕРЫ ИЗДЕЛИЯ

Код	Марка	Сечение	Размеры					x 1000 ШТ	Пакет/Коробка
			Ø I2	L	L2	Ø I1	L1		
305170	<b>АСН-1,5</b>	● 1,5		24,0	8,5	2,7	10,0	1,250	100/700
305180	<b>АСН-2,5</b>	● 2,5	3,96	25,0		3,2	11,0	1,362	100/500